

## RYTHMIC AFFINI™



**Format représenté :** 2000 mm x 1000 mm

**Pourcentage de vide / open area :** 41 % en moyenne / average

**Matière (épaisseur maxi) / Maximum thickness raw material :**

- Acier : 2 mm / *Mild steel*
- Acier galva : 2 mm / *Pre-galvanized*
- Acier Inoxydable : 1.5 mm / *Stainless steel*
- Aluminium : 2 mm / *Aluminium*

**Finitions possibles :**

- Pliages
- Grugeages
- Trous de fixation
- Thermolaquage

**Largeur courante ( en développé à plat) :** 1500 mm / *Maximum length*

**Longueur courante ( en développé à plat) :** 3000 mm / *Maximum length*

Sur demande et avec plus value :

- formats maxi jusqu'à 4000mm x 1500mm (en développé à plat)
- epaisseur jusqu'à 3mm

**Poids (kg/m<sup>2</sup> par mm d'épaisseur) / Weight (kg/m<sup>2</sup> per thickness mm) :**

- Acier / Acier galva / Acier Inoxydable : 4.7kg/m<sup>2</sup>/mm (*mild steel / pre-galvanized / stainless steel*)
- Aluminium : 1.7 kg/m<sup>2</sup>/mm (*Aluminium*)

**Notes :**

Perforation rectangulaire : largeur / width 15mm x longueur variable / variable length

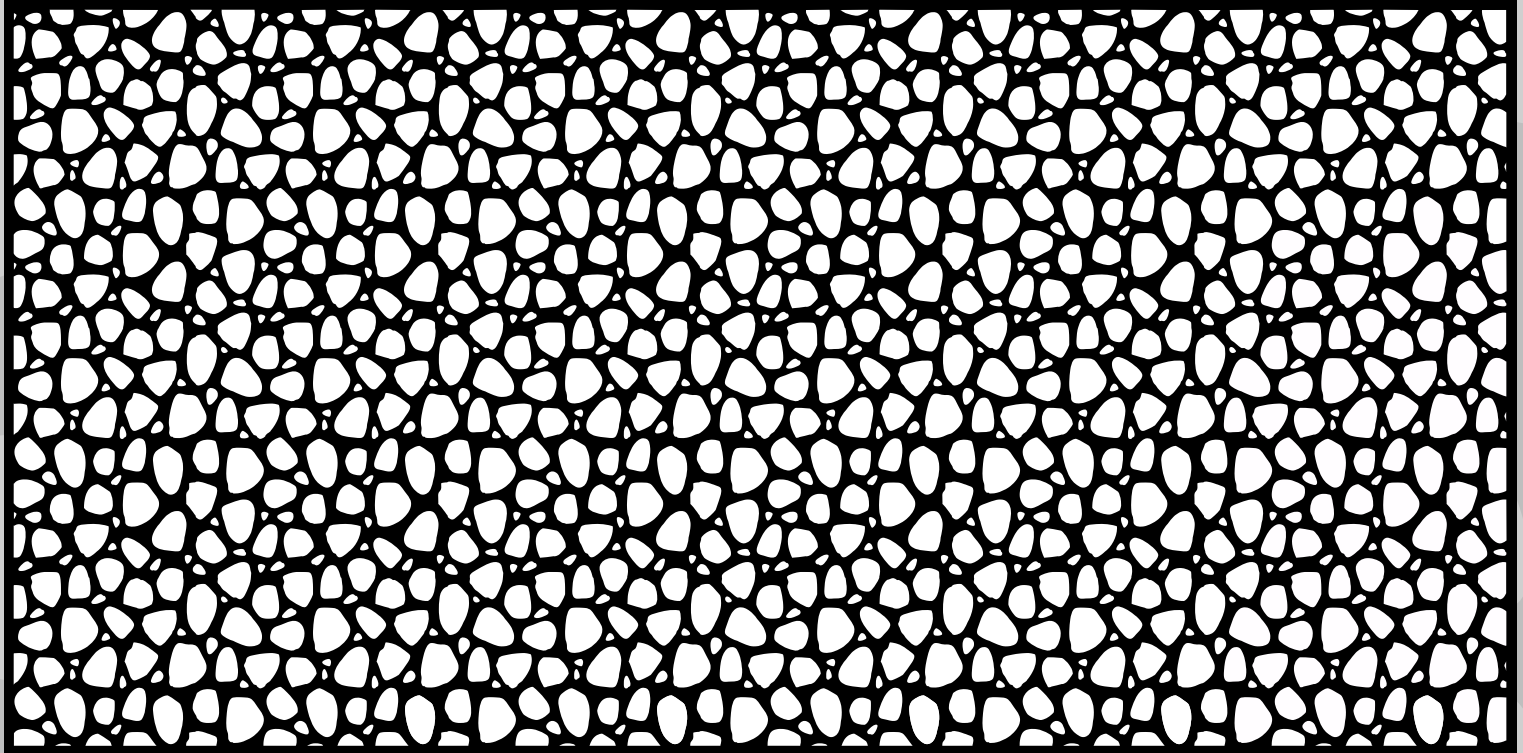
Bordures et zones perforées adaptables / Variable cut zones are available

Format adaptable selon besoin / Pattern layout adaptable to suit project requirement

Si continuité des motifs, précisez le calepinage verticalement et horizontalement,

adaptation possible des formats pour cohérence visuelle

## RYTHMIC **ALVIO V1™**



**Format représenté :** 3000 mm x 1500 mm

**Pourcentage de vide / open area :** 54 % en moyenne / average

**Matière (épaisseur maxi) / Maximum thickness raw material :**

- Acier : 4 mm / *Mild steel*
- Acier galva : 4 mm / *Pre-galvanized*
- Acier Inoxydable : 2 mm / *Stainless steel*
- Aluminium : 3 mm / *Aluminium*

**Finitions possibles :**

- Pliages
- Grugeages
- Trous de fixation
- Thermolaquage

**Largeur maxi ( en développé à plat) :** 1500 mm / *Maximum length*

**Longueur maxi ( en développé à plat) :** 3000 mm / *Maximum length*

**Poids (kg/m<sup>2</sup> par mm d'épaisseur) / Weight (kg/m<sup>2</sup> per thickness mm) :**

- Acier / Acier galva / Acier Inoxydable : 3.6 kg/m<sup>2</sup>/mm (*mild steel / pre-galvanized / stainless steel*)
- Aluminium : 1.2 kg/m<sup>2</sup>/mm (*Aluminium*)

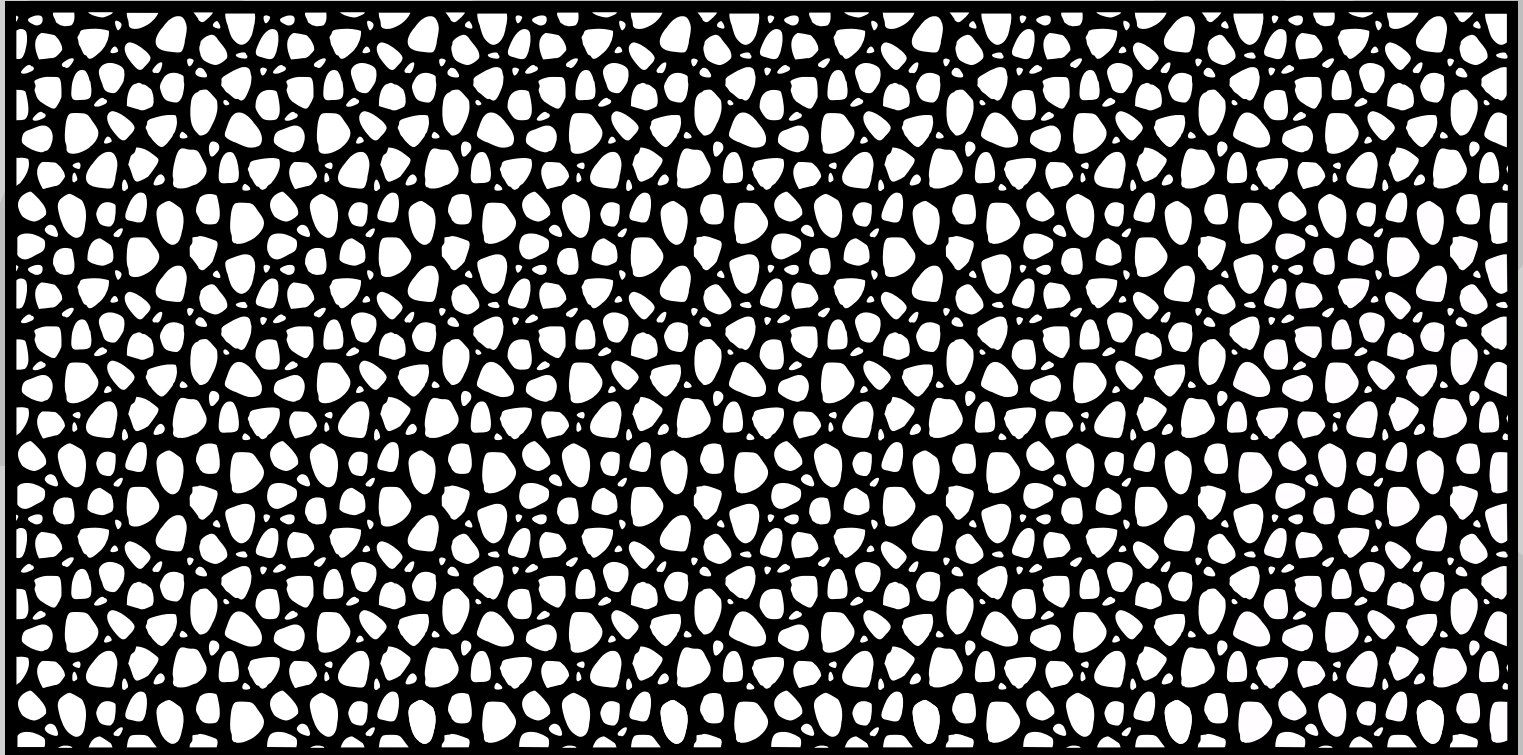
**Notes :**

Bordures et zones perforées adaptables/ Variable cut zones are available

Format adaptable selon besoin / Pattern layout adaptable to suit project requirement

Si continuité des motifs, précisez le calepinage verticalement et horizontalement,  
adaptation possible des formats pour cohérence visuelle

## RYTHMIC **ALVIO V2™**



**Format représenté :** 3000 mm x 1500 mm

**Pourcentage de vide / open area :** 44 % en moyenne / average

**Matière (épaisseur maxi) / Maximum thickness raw material :**

- Acier : 4 mm / Mild steel
- Acier galva : 4 mm / Pre-galvanized
- Acier Inoxydable : 2 mm / Stainless steel
- Aluminium : 3 mm / Aluminium

**Finitions possibles :**

- Pliages
- Grugeages
- Trous de fixation
- Thermolaquage

**Largeur maxi ( en développé à plat) :** 1500 mm / Maximum length

**Longueur maxi ( en développé à plat) :** 3000 mm / Maximum length

**Poids (kg/m<sup>2</sup> par mm d'épaisseur) / Weight (kg/m<sup>2</sup> per thickness mm) :**

- Acier / Acier galva / Acier Inoxydable : 4.4 kg/m<sup>2</sup>/mm (mild steel / pre-galvanized / stainless steel)
- Aluminium : 1.5 kg/m<sup>2</sup>/mm (Aluminium )

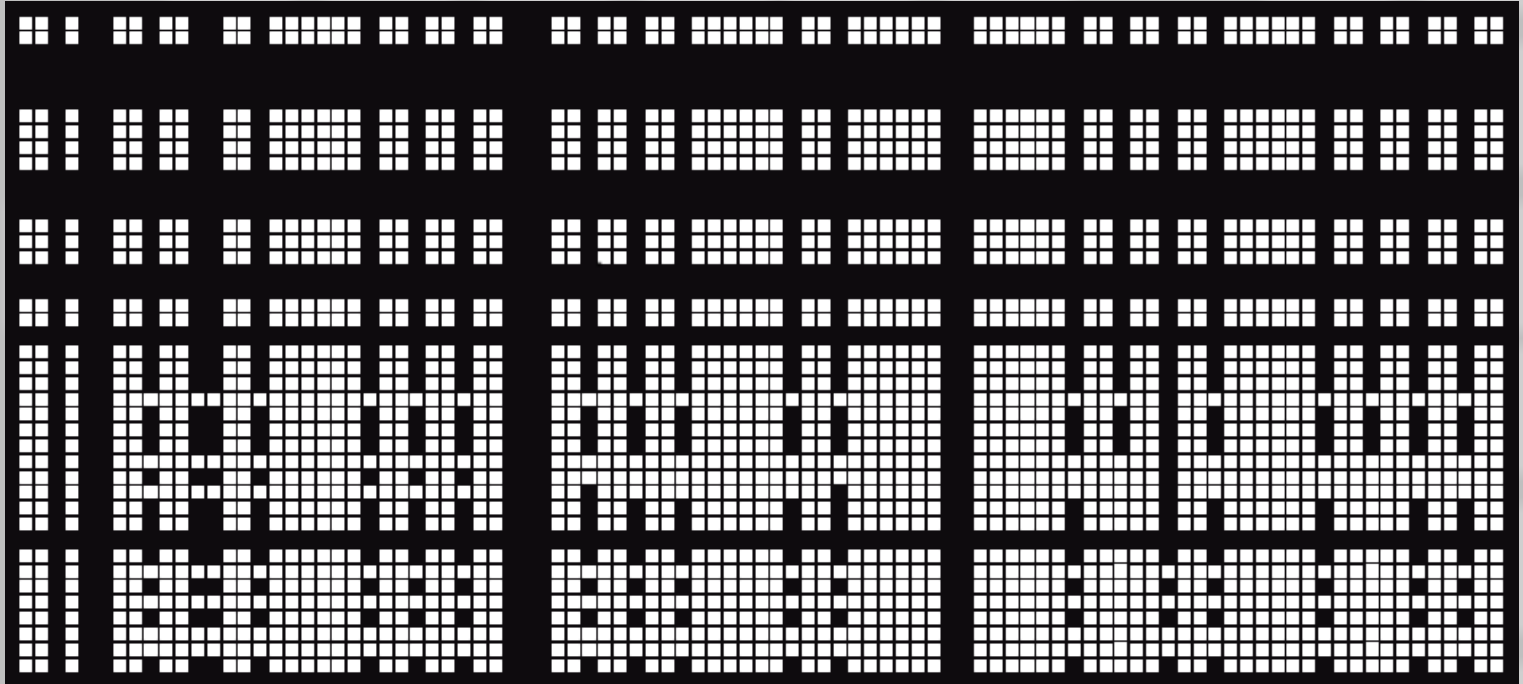
### Notes :

Bordures et zones perforées adaptables/ Variable cut zones are available

Format adaptable selon besoin / Pattern layout adaptable to suit project requirement

Si continuité des motifs, précisez le calepinage verticalement et horizontalement,  
adaptation possible des formats pour cohérence visuelle

## RYTHMIC **ATHOS**™



**Format représenté** : 2000 mm x 1000 mm

**Pourcentage de vide / open area** : 14% en moyenne / *average*

**Matière (épaisseur maxi) / Maximum thickness raw material** :

- Acier : 2 mm / *Mild steel*
- Acier galva : 2 mm / *Pre-galvanized*
- Acier Inoxydable : 1.5 mm / *Stainless steel*
- Aluminium : 2 mm / *Aluminium*

**Largeur courante ( en développé à plat )** : 1500 mm / *Maximum length*

**Longueur courante ( en développé à plat )** : 3000 mm / *Maximum length*

Sur demande :

- formats maxi jusqu'à 4000mm x 1500mm (en développé à plat)
- épaisseur jusqu'à 3mm

**Poids (kg/m<sup>2</sup> par mm d'épaisseur) / Weight (kg/m<sup>2</sup> per thickness mm)** :

- Acier / Acier galva / Acier Inoxydable : 6.75 kg/m<sup>2</sup>/mm (*mild steel / pre-galvanized / stainless steel*)
- Aluminium : 2.35 kg/m<sup>2</sup>/mm (*Aluminium*)

**Notes** :

Perforation trous : Carré 15mm

Barette 6mm (C15U21)

Bordures et zones perforées adaptables / *Variable cut zones are available*

Format adaptable selon besoin / *Pattern layout adaptable to suit project requirement*

Si continuité des motifs, précisez le calepinage verticalement et horizontalement,  
adaptation possible des formats pour cohérence visuelle

**Finitions possibles** :

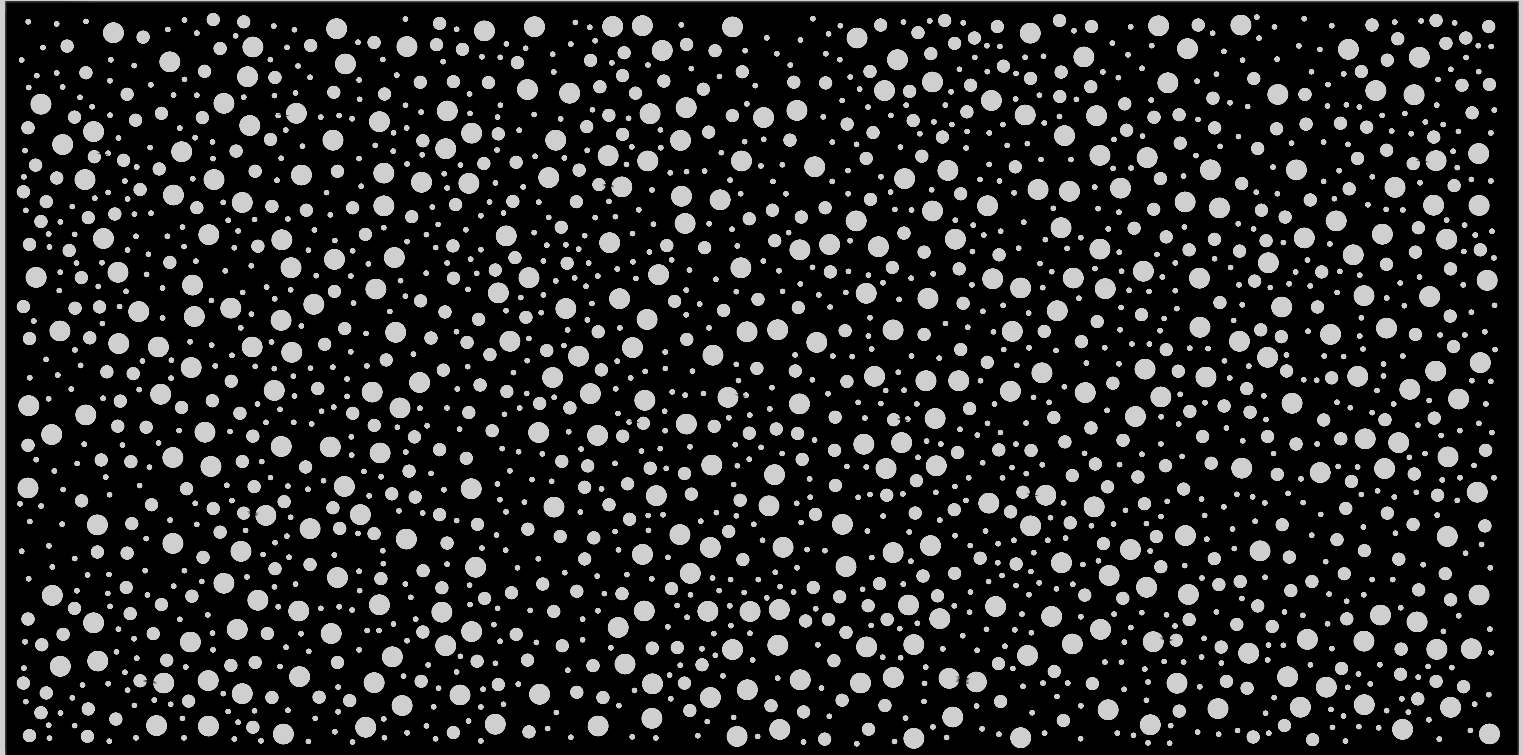
Pliages

Grugeages

Trous de fixation

Thermolaquage

## RYTHMIC BUL 23™



**Format représenté :** 3000 mm x 1500 mm

**Pourcentage de vide / *open area* :** 23 % en moyenne / *average*

**Matière (épaisseur maxi) / *Maximum thickness raw material* :**

- Acier : 3 mm / *Mild steel*
- Acier galva : 3 mm / *Pre-galvanized*
- Acier Inoxydable : 2 mm / *Stainless steel*
- Aluminium : 3 mm / *Aluminium*

**Finitions possibles :**

- Pliages
- Grugeages
- Trous de fixation
- Thermolaquage

**Largeur maxi ( en développé à plat) :** 1500 mm / *Maximum length*

**Longueur maxi ( en développé à plat) :** 3000 mm / *Maximum length*

**Poids (kg/m<sup>2</sup> par mm d'épaisseur) / *Weight (kg/m<sup>2</sup> per thickness mm)* :**

- Acier / Acier galva / Acier Inoxydable : 6.2 kg/m<sup>2</sup>/mm (*mild steel / pre-galvanized / stainless steel*)
- Aluminium : 2.1 kg/m<sup>2</sup>/mm (*Aluminium*)

**Notes :**

Perforation trous : D45, D30, D15

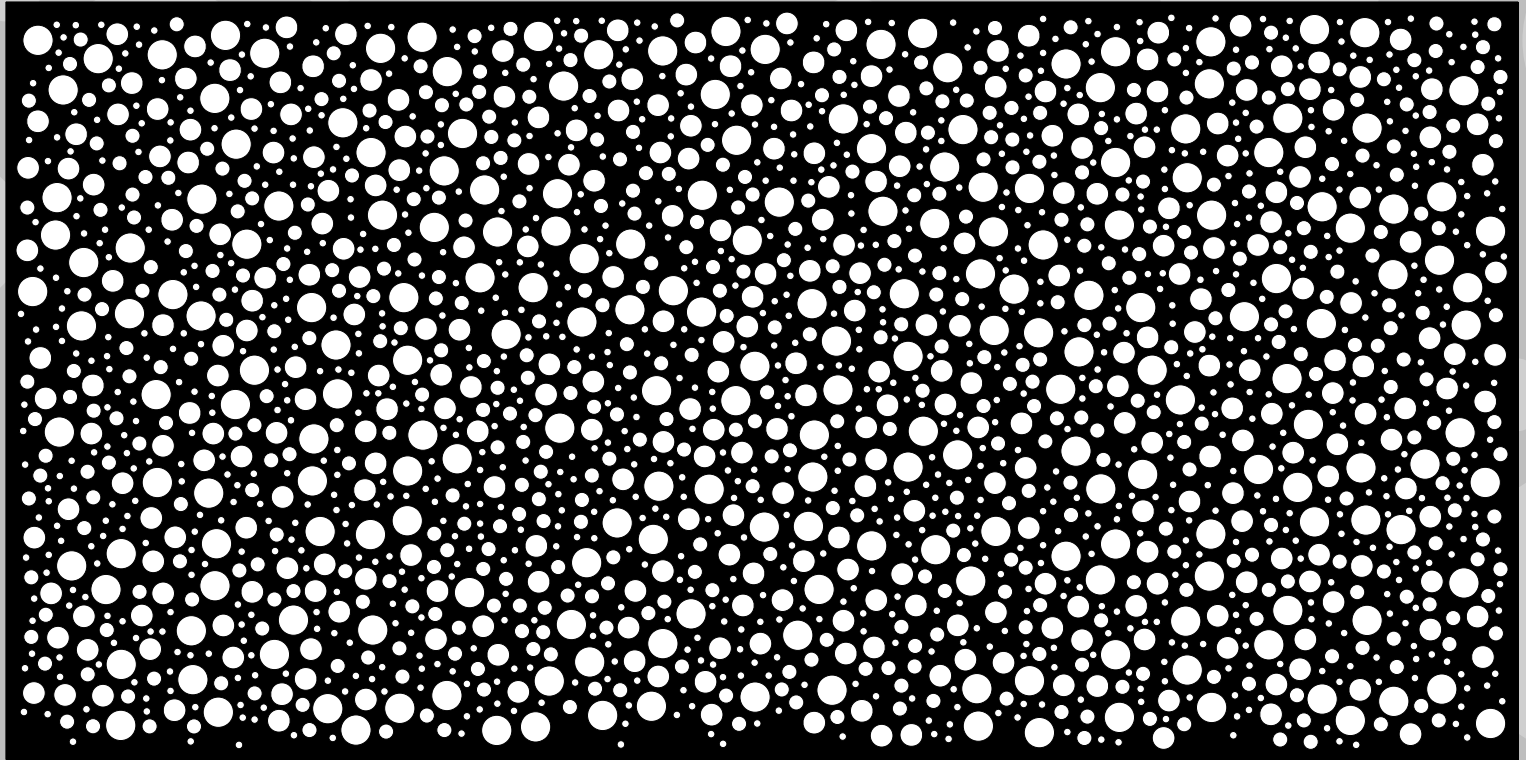
Zones variables découpées / *Variable cut zones are available*

Format adaptable selon besoin / *Pattern layout adaptable to suit project requirement*

**Type de fixations possibles / *systèmes compatibles* :** voir page suivante



## RYTHMIC BUL 37™



**Format représenté :** 3000 mm x 1500 mm

**Pourcentage de vide / open area :** 37 % en moyenne / average

**Matière (épaisseur maxi) / Maximum thickness raw material :**

- Acier : 3 mm / Mild steel
- Acier galva : 3 mm / Pre-galvanized
- Acier Inoxydable : 2 mm / Stainless steel
- Aluminium : 3 mm / Aluminium

**Largeur courante ( en développé à plat) :** 1500 mm / Maximum length

**Longueur courante ( en développé à plat) :** 3000 mm / Maximum length

Sur demande :

- formats maxi jusqu'à 4000mm x 1500mm (en développé à plat)

**Poids (kg/m<sup>2</sup> par mm d'épaisseur) / Weight (kg/m<sup>2</sup> per thickness mm) :**

- Acier / Acier galva / Acier Inoxydable : 5 kg/m<sup>2</sup>/mm (mild steel / pre-galvanized / stainless steel)
- Aluminium : 1.7 kg/m<sup>2</sup>/mm (Aluminium)

**Notes :**

Perforation trous : D60, D45, D30, D15

Bordures et zones perforées adaptables/ Variable cut zones are available

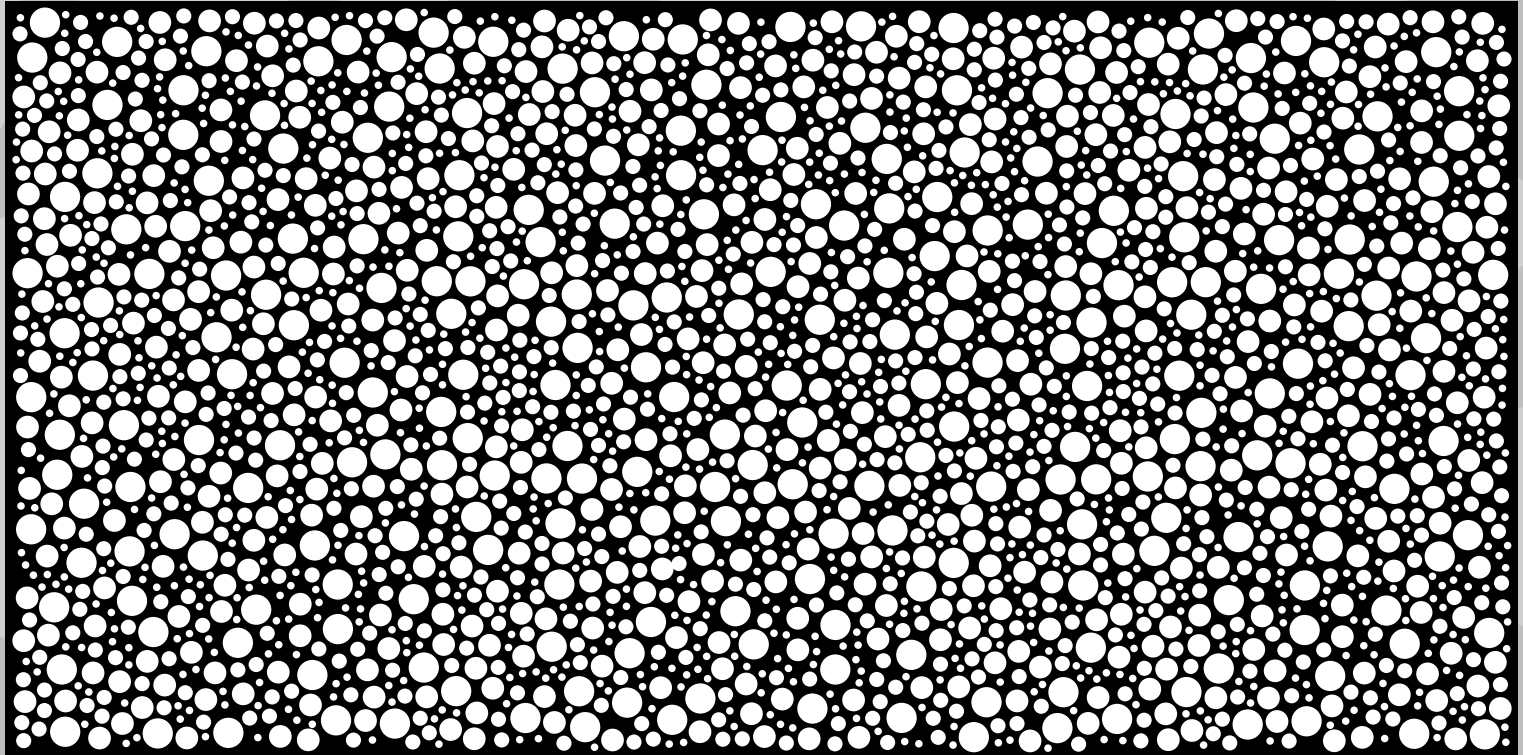
Format adaptable selon besoin / Pattern layout adaptable to suit project requirement

Si continuité des motifs, précisez le calepinage verticalement et horizontalement,  
adaptation possible des formats pour cohérence visuelle

**Finitions possibles :**

- Pliages
- Grugeages
- Trous de fixation
- Thermolaquage

## RYTHMIC BUL 50™



**Format représenté :** 3000 mm x 1500 mm

**Pourcentage de vide / open area :** 50 % en moyenne / average

**Matière (épaisseur maxi) / Maximum thickness raw material :**

- Acier : 3 mm / Mild steel
- Acier galva : 3 mm / Pre-galvanized
- Acier Inoxydable : 2 mm / Stainless steel
- Aluminium : 3 mm / Aluminium

**Largeur courante ( en développé à plat) :** 1500 mm / Maximum length

**Longueur courante ( en développé à plat) :** 3000 mm / Maximum length

Sur demande :

- formats maxi jusqu'à 4000mm x 1500mm (en développé à plat)

**Poids (kg/m<sup>2</sup> par mm d'épaisseur) / Weight (kg/m<sup>2</sup> per thickness mm) :**

- Acier / Acier galva / Acier Inoxydable : 4 kg/m<sup>2</sup>/mm (mild steel / pre-galvanized / stainless steel)
- Aluminium : 1.4 kg/m<sup>2</sup>/mm (Aluminium )

**Notes :**

Perforation trous : D60, D45, D30, D15

Bordures et zones perforées adaptables/ Variable cut zones are available

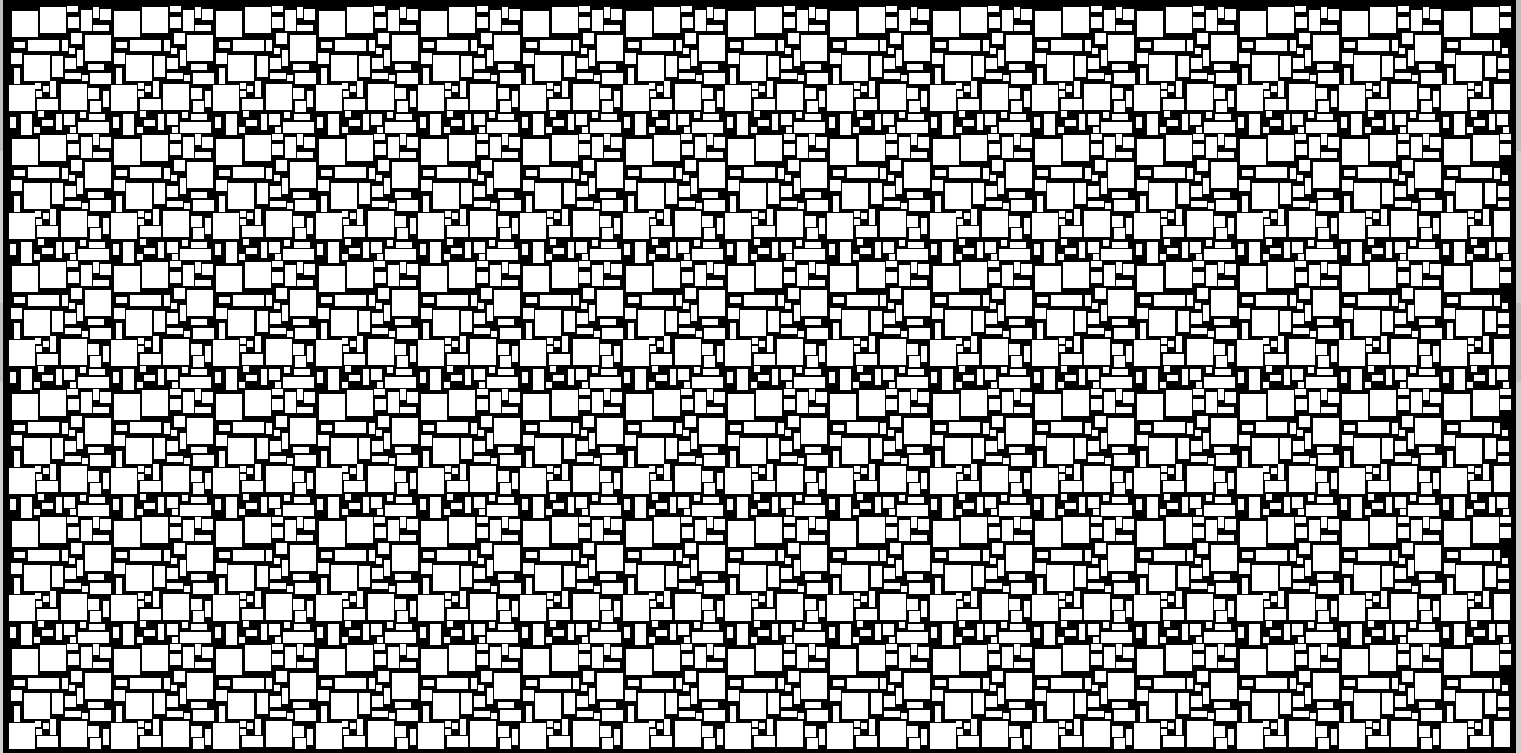
Format adaptable selon besoin / Pattern layout adaptable to suit project requirement

Si continuité des motifs, précisez le calepinage verticalement et horizontalement,  
adaptation possible des formats pour cohérence visuelle

**Finitions possibles :**

- Pliages
- Grugeages
- Trous de fixation
- Thermolaquage

## RYTHMIC CALINDA™



**Format représenté** : 3000 mm x 1500 mm

**Pourcentage de vide / open area** : 42 % en moyenne / average

**Matière (épaisseur maxi) / Maximum thickness raw material** :

- Acier : 3 mm / *Mild steel*
- Acier galva : 3 mm / *Pre-galvanized*
- Acier Inoxydable : 2 mm / *Stainless steel*
- Aluminium : 3 mm / *Aluminium*

**Finitions possibles :**

- Pliages
- Grugeages
- Trous de fixation
- Thermolaquage

**Largeur maxi ( en développé à plat) :** 1500 mm / *Maximum length*

**Longueur maxi ( en développé à plat) :** 3000 mm / *Maximum length*

Sur demande et avec plus value :

- formats maxi jusqu'à 4000mm x 1500mm (en développé à plat)

**Poids (kg/m<sup>2</sup> par mm d'épaisseur) / Weight (kg/m<sup>2</sup> per thickness mm) :**

- Acier / Acier galva / Acier Inoxydable : 4.5 kg/m<sup>2</sup>/mm (*mild steel / pre-galvanized / stainless steel*)
- Aluminium : 1.6 kg/m<sup>2</sup>/mm (*Aluminium*)

**Notes :**

Bordures et zones perforées adaptables / Variable cut zones are available

Format adaptable selon besoin / Pattern layout adaptable to suit project requirement

Si continuité des motifs, précisez le calepinage verticalement et horizontalement,  
adaptation possible des formats pour cohérence visuelle



## RYTHMIC CORAIL™



**Format représenté :** 2000 mm x 1000 mm

**Pourcentage de vide / open area :** 44 % en moyenne / average

**Matière (épaisseur maxi) / Maximum thickness raw material :**

- Acier : 4 mm / *Mild steel*
- Acier galva : 4 mm / *Pre-galvanized*
- Acier Inoxydable : 2 mm / *Stainless steel*
- Aluminium : 3 mm / *Aluminium*

**Finitions possibles :**

- Pliages
- Grugeages
- Trous de fixation
- Thermolaquage

**Largeur maxi ( en développé à plat) :** 1500 mm / *Maximum length*

**Longueur maxi ( en développé à plat) :** 3000 mm / *Maximum length*

**Poids (kg/m<sup>2</sup> par mm d'épaisseur) / Weight (kg/m<sup>2</sup> per thickness mm) :**

- Acier / Acier galva / Acier Inoxydable : 4.4 kg/m<sup>2</sup>/mm (*mild steel / pre-galvanized / stainless steel*)
- Aluminium : 1.5 kg/m<sup>2</sup>/mm (*Aluminium*)

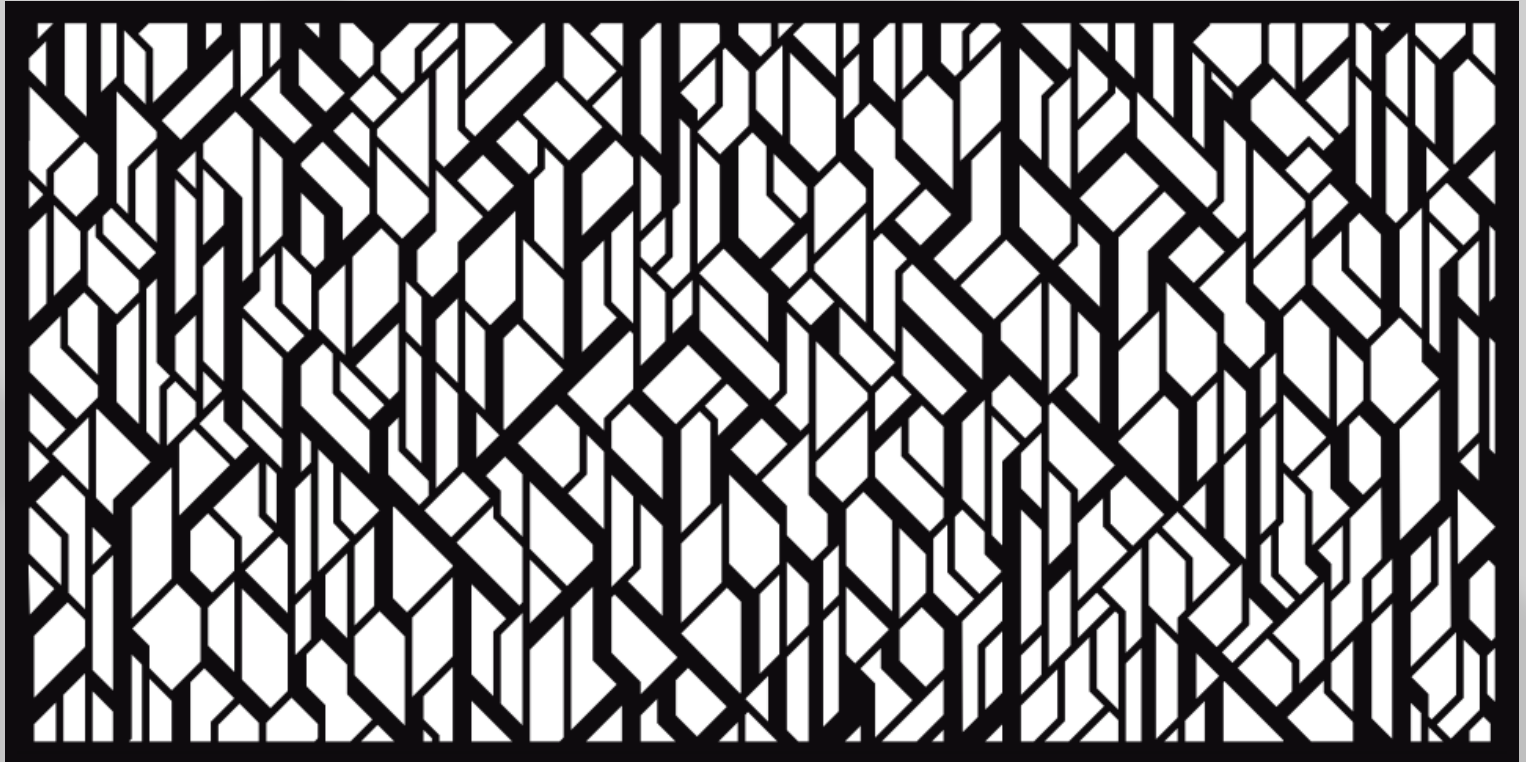
**Notes :**

Bordures et zones perforées adaptables / Variable cut zones are available

Format adaptable selon besoin / Pattern layout adaptable to suit project requirement

Si continuité des motifs, précisez le calepinage verticalement et horizontalement,  
adaptation possible des formats pour cohérence visuelle

## RYTHMIC CORTISE™



**Format représenté :** 2000 mm x 1000 mm

**Pourcentage de vide / open area :** 55 % en moyenne / average

**Matière (épaisseur maxi) / Maximum thickness raw material :**

- Acier : 4 mm / *Mild steel*
- Acier galva : 4 mm / *Pre-galvanized*
- Acier Inoxydable : 2 mm / *Stainless steel*
- Aluminium : 3 mm / *Aluminium*

**Finitions possibles :**

- Pliages
- Grugeages
- Trous de fixation
- Thermolaquage

**Largeur maxi ( en développé à plat) :** 1500 mm / *Maximum length*

**Longueur maxi ( en développé à plat) :** 3000 mm / *Maximum length*

**Poids (kg/m<sup>2</sup> par mm d'épaisseur) / Weight (kg/m<sup>2</sup> per thickness mm) :**

- Acier / Acier galva / Acier Inoxydable : 3.6 kg/m<sup>2</sup>/mm (*mild steel / pre-galvanized / stainless steel*)
- Aluminium : 1.3 kg/m<sup>2</sup>/mm (*Aluminium*)

**Notes :**

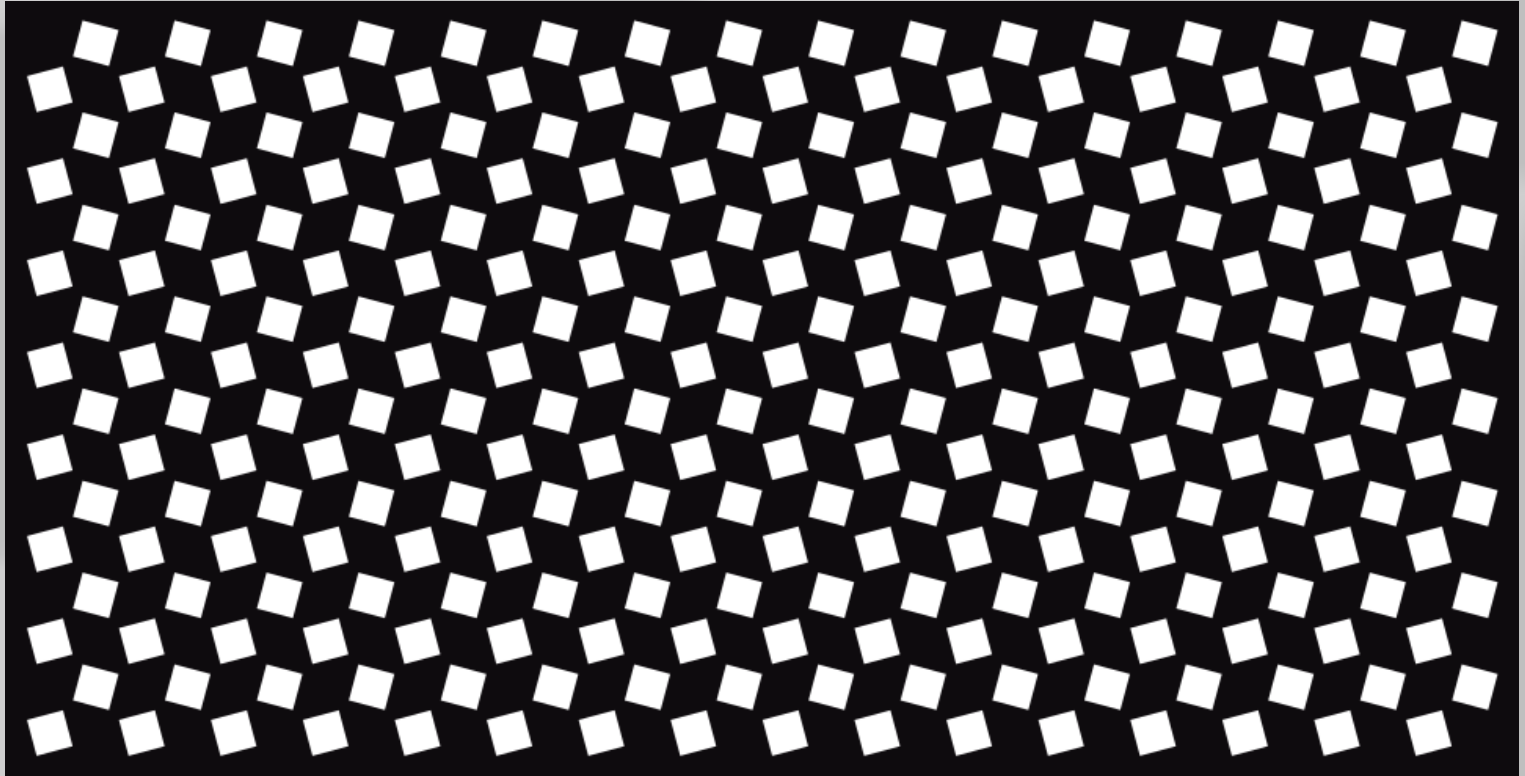
Perforation géométrique

Bordures et zones perforées adaptables / Variable cut zones are available

Format adaptable selon besoin / Pattern layout adaptable to suit project requirement

Si continuité des motifs, précisez le calepinage verticalement et horizontalement,  
adaptation possible des formats pour cohérence visuelle

## RYTHMIC CUBRIK™



**Format représenté :** 2000 mm x 1000 mm

**Pourcentage de vide / open area :** 32 % en moyenne / average

**Matière (épaisseur maxi) / Maximum thickness raw material :**

- Acier : 4 mm / *Mild steel*
- Acier galva : 4 mm / *Pre-galvanized*
- Acier Inoxydable : 2 mm / *Stainless steel*
- Aluminium : 3 mm / *Aluminium*

**Largeur maxi ( en développé à plat) :** 1500 mm / *Maximum length*

**Longueur maxi ( en développé à plat) :** 3000 mm / *Maximum length*

Sur demande et avec plus value :

- formats maxi jusqu'à 4000mm x 1500mm (en développé à plat)

**Poids (kg/m<sup>2</sup> par mm d'épaisseur) / Weight (kg/m<sup>2</sup> per thickness mm) :**

- Acier / Acier galva / Acier Inoxydable : 5.6 kg/m<sup>2</sup>/mm (*mild steel / pre-galvanized / stainless steel*)
- Aluminium : 1.8 kg/m<sup>2</sup>/mm (*Aluminium*)

### Notes :

Perforation carré 50mm / Square perforation 50mm

Bordures et zones perforées adaptables / Variable cut zones are available

Format adaptable selon besoin / Pattern layout adaptable to suit project requirement

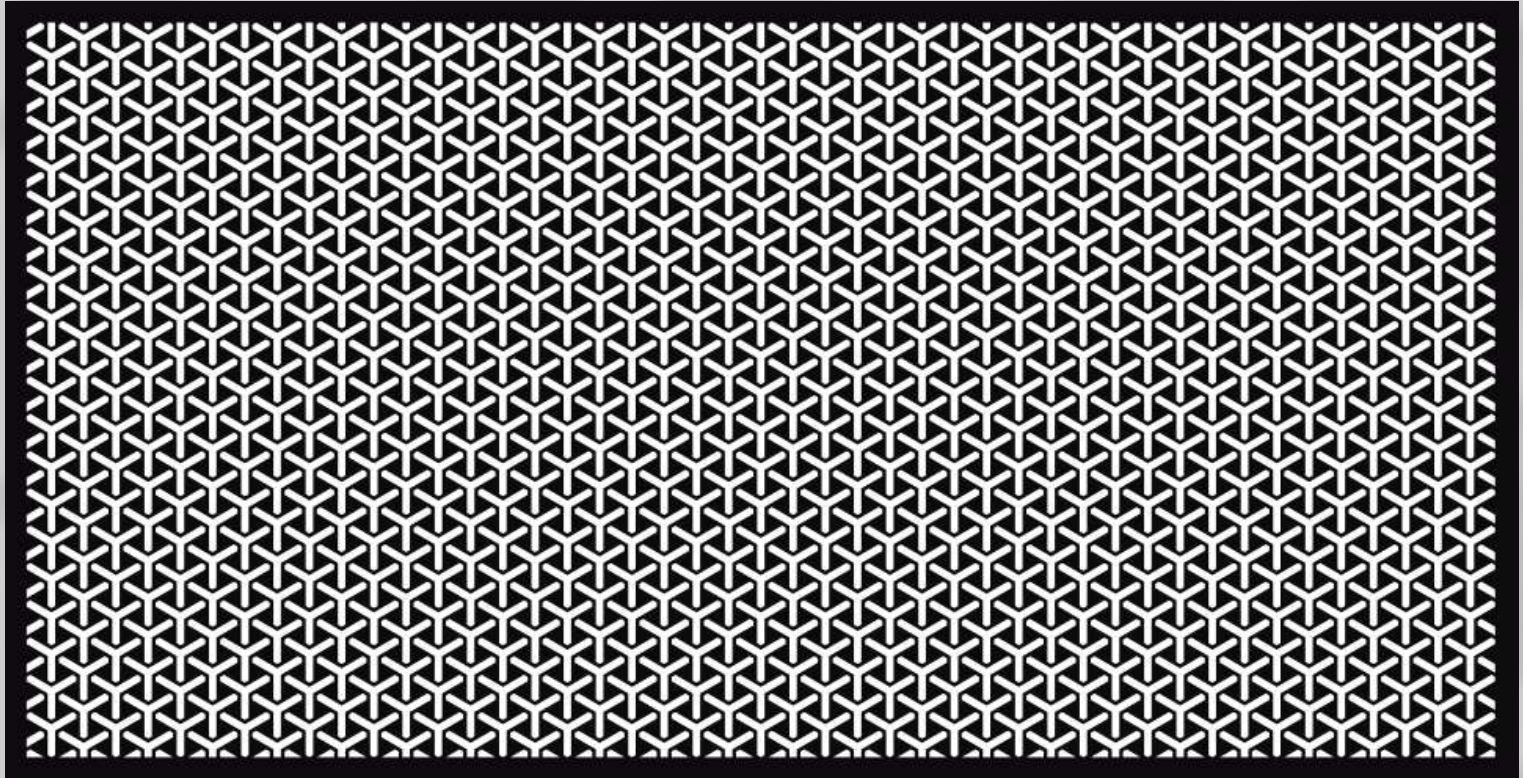
Si continuité des motifs, précisez le calepinage verticalement et horizontalement,  
adaptation possible des formats pour cohérence visuelle

### Finitions possibles :

- Pliages
- Grugeages
- Trous de fixation
- Thermolaquage



## RYTHMIC EGOH™



**Format représenté :** 2000 mm x 1000 mm

**Pourcentage de vide / open area :** 42 % en moyenne / average

**Matière (épaisseur maxi) / Maximum thickness raw material :**

- Acier : 4 mm / *Mild steel*
- Acier galva : 4 mm / *Pre-galvanized*
- Acier Inoxydable : 2 mm / *Stainless steel*
- Aluminium : 3 mm / *Aluminium*

**Finitions possibles :**

- Pliages
- Grugeages
- Trous de fixation
- Thermolaquage

**Largeur maxi ( en développé à plat) :** 1500 mm / *Maximum length*

**Longueur maxi ( en développé à plat) :** 3000 mm / *Maximum length*

**Poids (kg/m<sup>2</sup> par mm d'épaisseur) / Weight (kg/m<sup>2</sup> per thickness mm) :**

- Acier / Acier galva / Acier Inoxydable : 4.6 kg/m<sup>2</sup>/mm (*mild steel / pre-galvanized / stainless steel*)
- Aluminium : 1.6 kg/m<sup>2</sup>/mm (*Aluminium*)

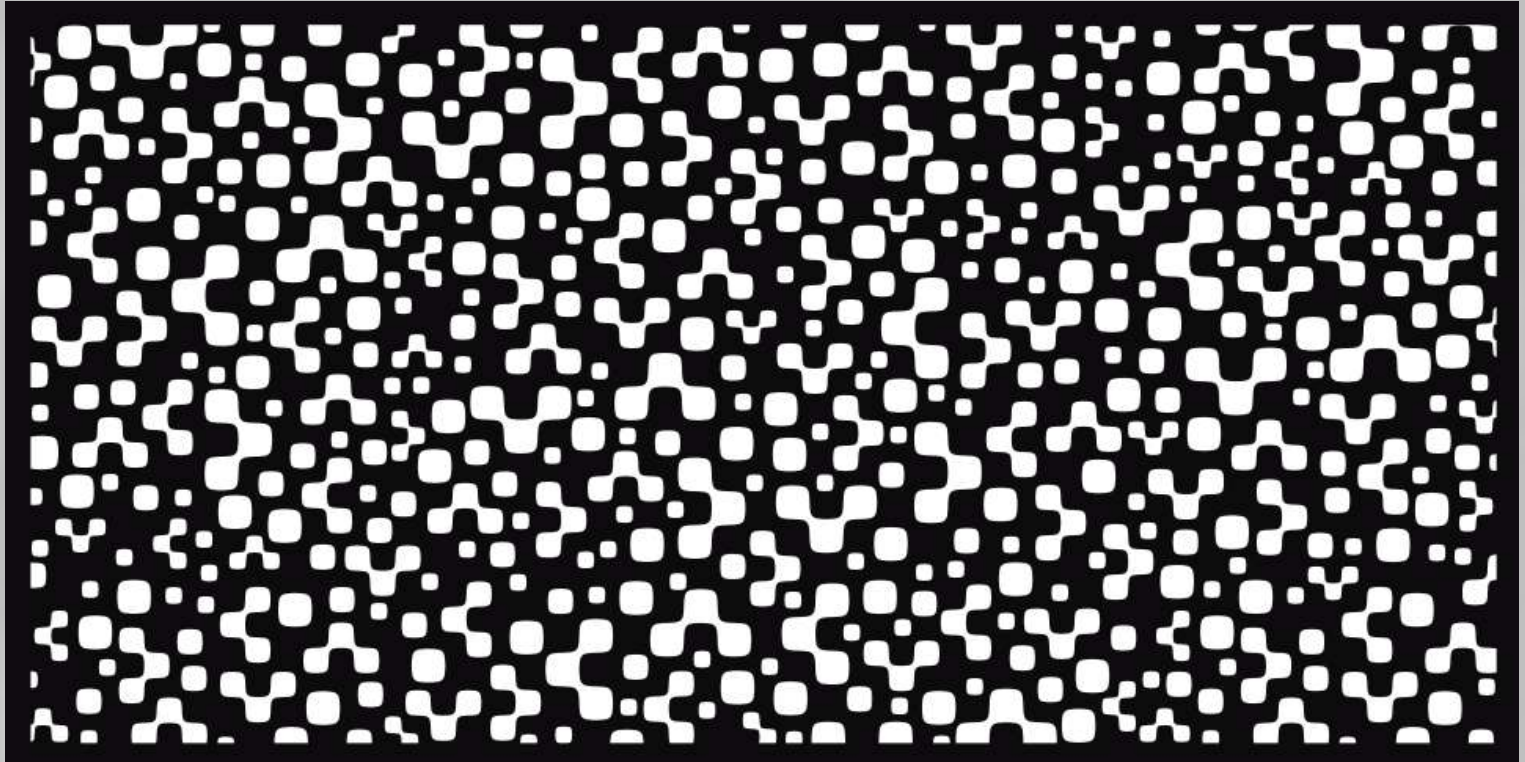
**Notes :**

Bordures et zones perforées adaptables / Variable cut zones are available

Format adaptable selon besoin / Pattern layout adaptable to suit project requirement

Si continuité des motifs, précisez le calepinage verticalement et horizontalement,  
adaptation possible des formats pour cohérence visuelle

## RYTHMIC EPHSI™



**Format représenté :** 2000 mm x 1000 mm

**Pourcentage de vide / open area :** 36 % en moyenne / average

**Matière (épaisseur maxi) / Maximum thickness raw material :**

- Acier : 4 mm / *Mild steel*
- Acier galva : 4 mm / *Pre-galvanized*
- Acier Inoxydable : 2 mm / *Stainless steel*
- Aluminium : 3 mm / *Aluminium*

**Finitions possibles :**

- Pliages
- Grugeages
- Trous de fixation
- Thermolaquage

**Largeur maxi ( en développé à plat) :** 1500 mm / *Maximum length*

**Longueur maxi ( en développé à plat) :** 3000 mm / *Maximum length*

**Poids (kg/m<sup>2</sup> par mm d'épaisseur) / Weight (kg/m<sup>2</sup> per thickness mm) :**

- Acier / Acier galva / Acier Inoxydable : 5.1 kg/m<sup>2</sup>/mm (*mild steel / pre-galvanized / stainless steel*)
- Aluminium : 1.8 kg/m<sup>2</sup>/mm (*Aluminium*)

### Notes :

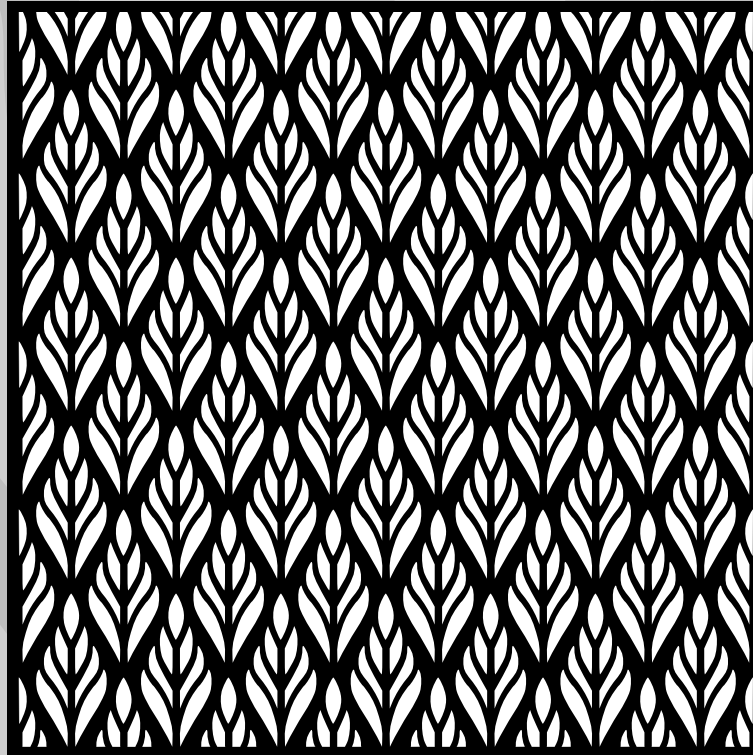
Bordures et zones perforées adaptables / Variable cut zones are available

Format adaptable selon besoin / Pattern layout adaptable to suit project requirement

Si continuité des motifs, précisez le calepinage verticalement et horizontalement,  
adaptation possible des formats pour cohérence visuelle



## RYTHMIC ETFLO™



**Format représenté :** 1500 mm x 1500 mm

**Pourcentage de vide / open area :** 42 % en moyenne / average

**Matière (épaisseur maxi) / Maximum thickness raw material :**

- Acier : 4 mm / Mild steel
- Acier galva : 4 mm / Pre-galvanized
- Acier Inoxydable : 2 mm / Stainless steel
- Aluminium : 3 mm / Aluminium

**Finitions possibles :**

- Pliages
- Grugeages
- Trous de fixation
- Thermolaquage

**Largeur maxi ( en développé à plat) :** 1500 mm / Maximum length

**Longueur maxi ( en développé à plat) :** 3000 mm / Maximum length

**Poids (kg/m<sup>2</sup> par mm d'épaisseur) / Weight (kg/m<sup>2</sup> per thickness mm) :**

- Acier / Acier galva / Acier Inoxydable : 4.5 kg/m<sup>2</sup>/mm (mild steel / pre-galvanized / stainless steel)
- Aluminium : 1.6 kg/m<sup>2</sup>/mm (Aluminium )

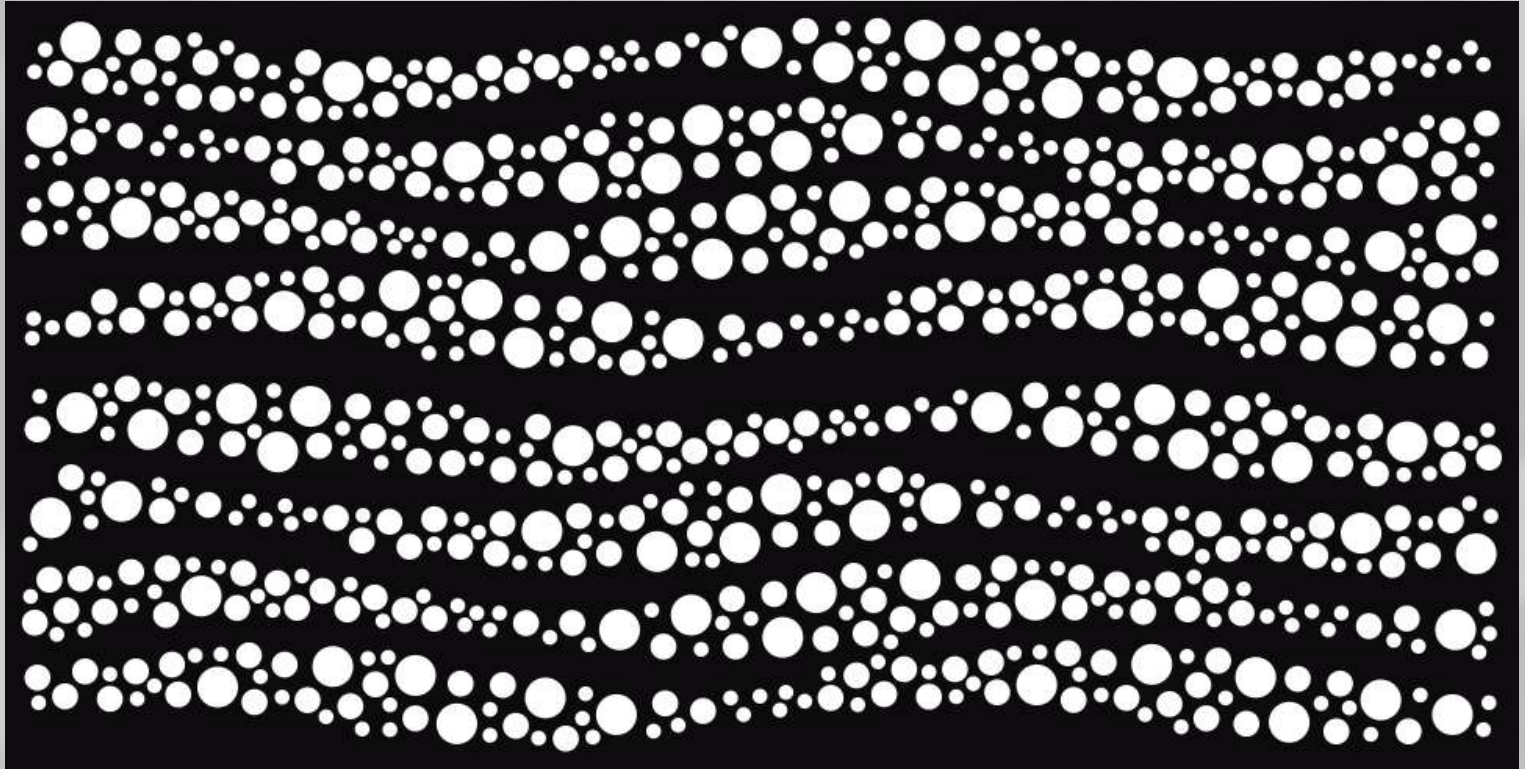
**Notes :**

Bordures et zones perforées adaptables / Variable cut zones are available

Format adaptable selon besoin / Pattern layout adaptable to suit project requirement

Si continuité des motifs, précisez le calepinage verticalement et horizontalement,  
adaptation possible des formats pour cohérence visuelle

## RYTHMIC EXAU™



**Format représenté :** 2000 mm x 1000 mm

**Pourcentage de vide / open area :** 29 % en moyenne / average

**Matière (épaisseur maxi) / Maximum thickness raw material :**

- Acier : 4 mm / *Mild steel*
- Acier galva : 4 mm / *Pre-galvanized*
- Acier Inoxydable : 2 mm / *Stainless steel*
- Aluminium : 3 mm / *Aluminium*

**Largeur courante ( en développé à plat) :** 1500 mm / *Width*

**Longueur courante ( en développé à plat) :** 3000 mm / *Length*

Sur demande :

- formats maxi jusqu'à 4000mm x 1500mm (en développé à plat)

**Poids (kg/m<sup>2</sup> par mm d'épaisseur) / Weight (kg/m<sup>2</sup> per thickness mm) :**

- Acier / Acier galva / Acier Inoxydable : 5.6 kg/m<sup>2</sup>/mm (*mild steel / pre-galvanized / stainless steel*)
- Aluminium : 1.9 kg/m<sup>2</sup>/mm (*Aluminium*)

**Notes :**

Perforation trous : D20, D35, D55

Bordures et zones perforées adaptables / Variable cut zones are available

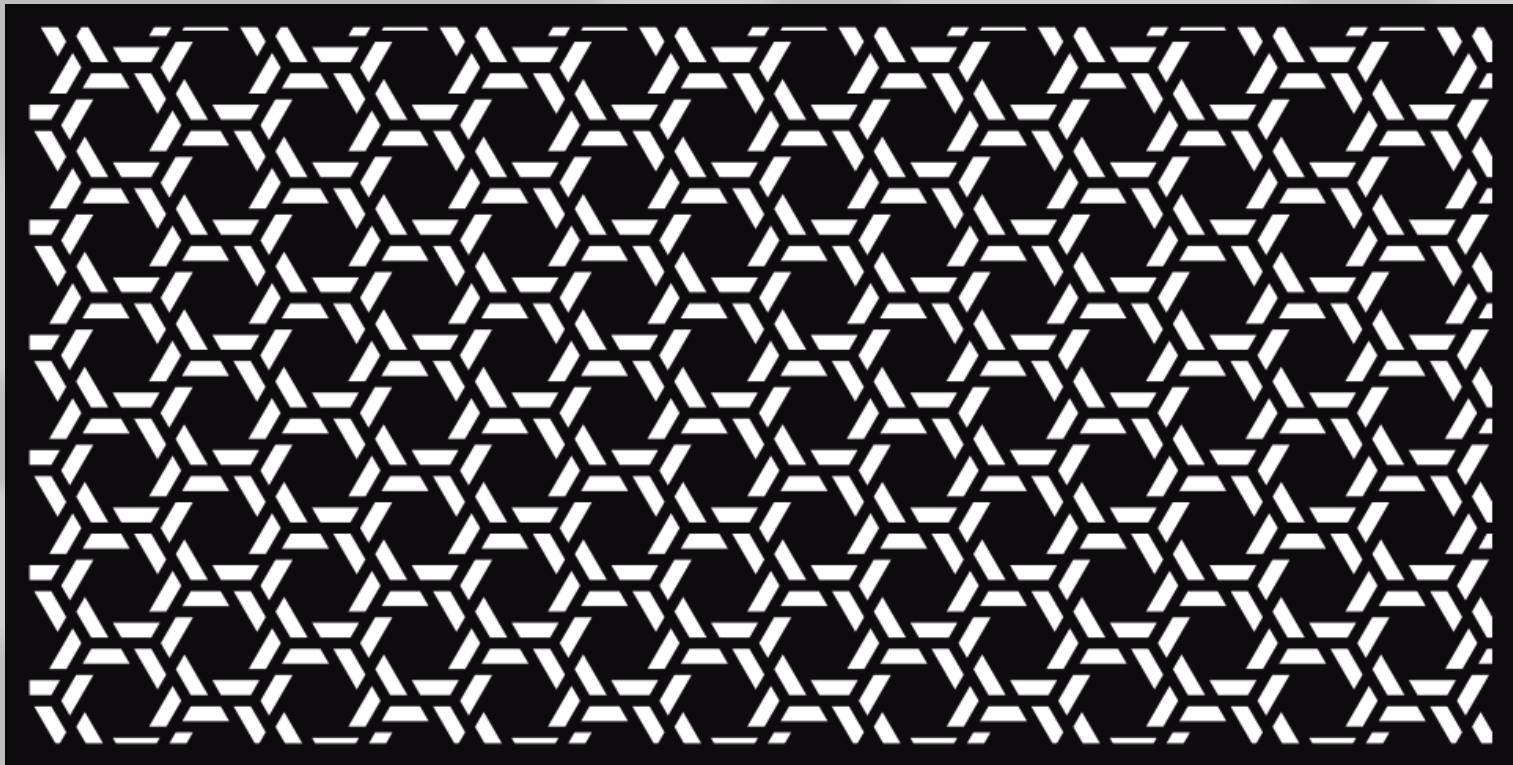
Format adaptable selon besoin / Pattern layout adaptable to suit project requirement

Si continuité des motifs, précisez le calepinage verticalement et horizontalement,  
adaptation possible des formats pour cohérence visuelle

**Finitions possibles :**

- Pliages
- Grugeages
- Trous de fixation
- Thermolaquage

## RYTHMIC EXONI™



**Format représenté :** 2000 mm x 1000 mm

**Pourcentage de vide / open area :** 30 % en moyenne / average

**Matière (épaisseur maxi) / Maximum thickness raw material :**

- Acier : 4 mm / Mild steel
- Acier galva : 4 mm / Pre-galvanized
- Acier Inoxydable : 2 mm / Stainless steel
- Aluminium : 3 mm / Aluminium

**Largeur courante ( en développé à plat) :** 1500 mm / Maximum length

**Longueur courante ( en développé à plat) :** 3000 mm / Maximum length

Sur demande :

- formats maxi jusqu'à 4000mm x 1500mm (en développé à plat)

**Poids (kg/m<sup>2</sup> par mm d'épaisseur) / Weight (kg/m<sup>2</sup> per thickness mm) :**

- Acier / Acier galva / Acier Inoxydable : 5.6 kg/m<sup>2</sup>/mm (mild steel / pre-galvanized / stainless steel)
- Aluminium : 1.9 kg/m<sup>2</sup>/mm (Aluminium)

### Notes :

Perforation trapezoïdale / Trapezoidale perforation : 40x63x20 mm

Bordures et zones perforées adaptables / Variable cut zones are available

Format adaptable selon besoin / Pattern layout adaptable to suit project requirement

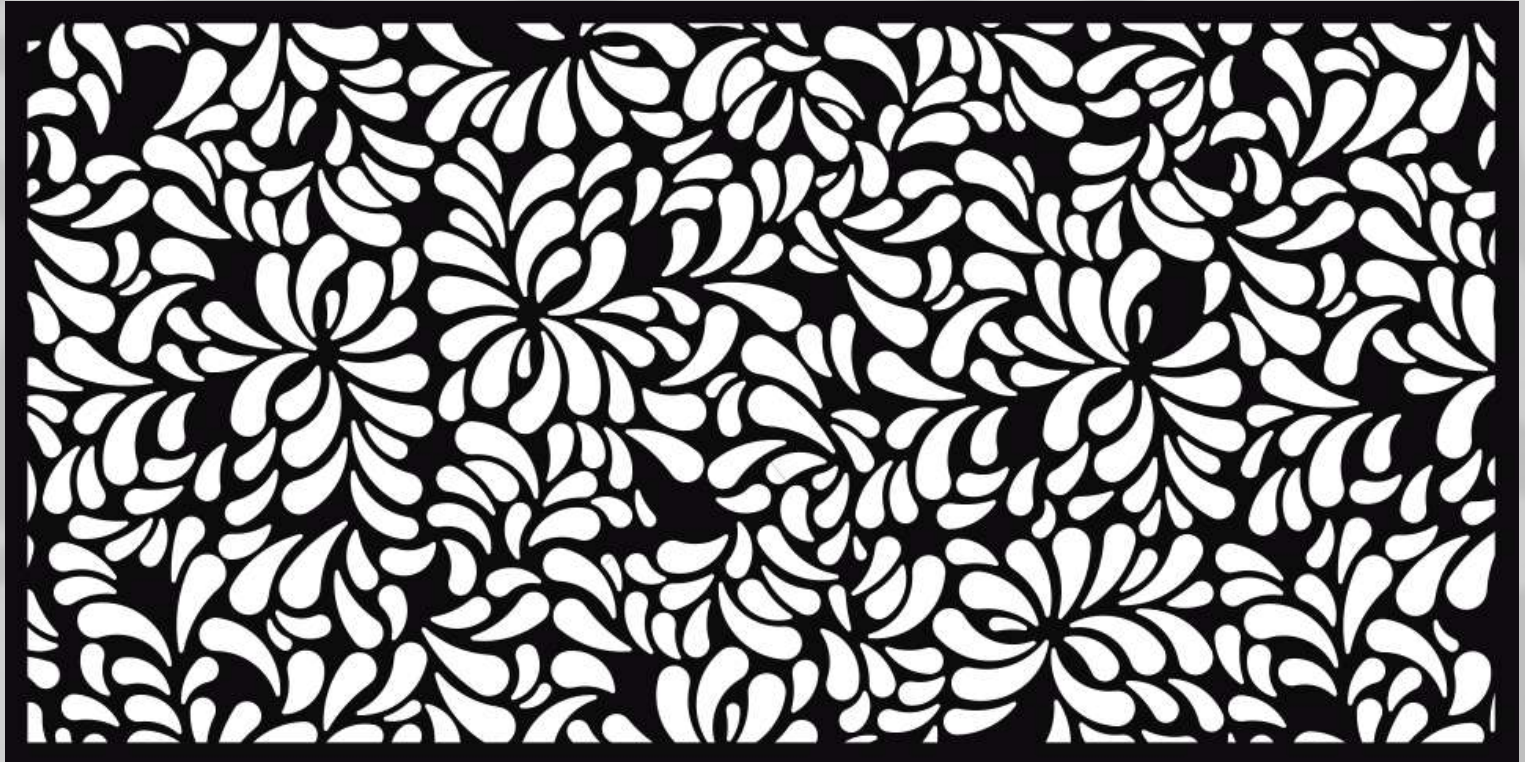
Si continuité des motifs, précisez le calepinage verticalement et horizontalement,  
adaptation possible des formats pour cohérence visuelle

### Finitions possibles :

- Pliages
- Grugeages
- Trous de fixation
- Thermolaquage



## RYTHMIC GOTA™



**Format représenté :** 2000 mm x 1000 mm

**Pourcentage de vide / open area :** 51 % en moyenne / average

**Matière (épaisseur maxi) / Maximum thickness raw material :**

- Acier : 4 mm / *Mild steel*
- Acier galva : 4 mm / *Pre-galvanized*
- Acier Inoxydable : 2 mm / *Stainless steel*
- Aluminium : 3 mm / *Aluminium*

**Finitions possibles :**

- Pliages
- Grugeages
- Trous de fixation
- Thermolaquage

**Largeur maxi ( en développé à plat) :** 1500 mm / *Maximum length*

**Longueur maxi ( en développé à plat) :** 3000 mm / *Maximum length*

**Poids (kg/m<sup>2</sup> par mm d'épaisseur) / Weight (kg/m<sup>2</sup> per thickness mm) :**

- Acier / Acier galva / Acier Inoxydable : 4 kg/m<sup>2</sup>/mm (*mild steel / pre-galvanized / stainless steel*)
- Aluminium : 1.4 kg/m<sup>2</sup>/mm (*Aluminium*)

**Notes :**

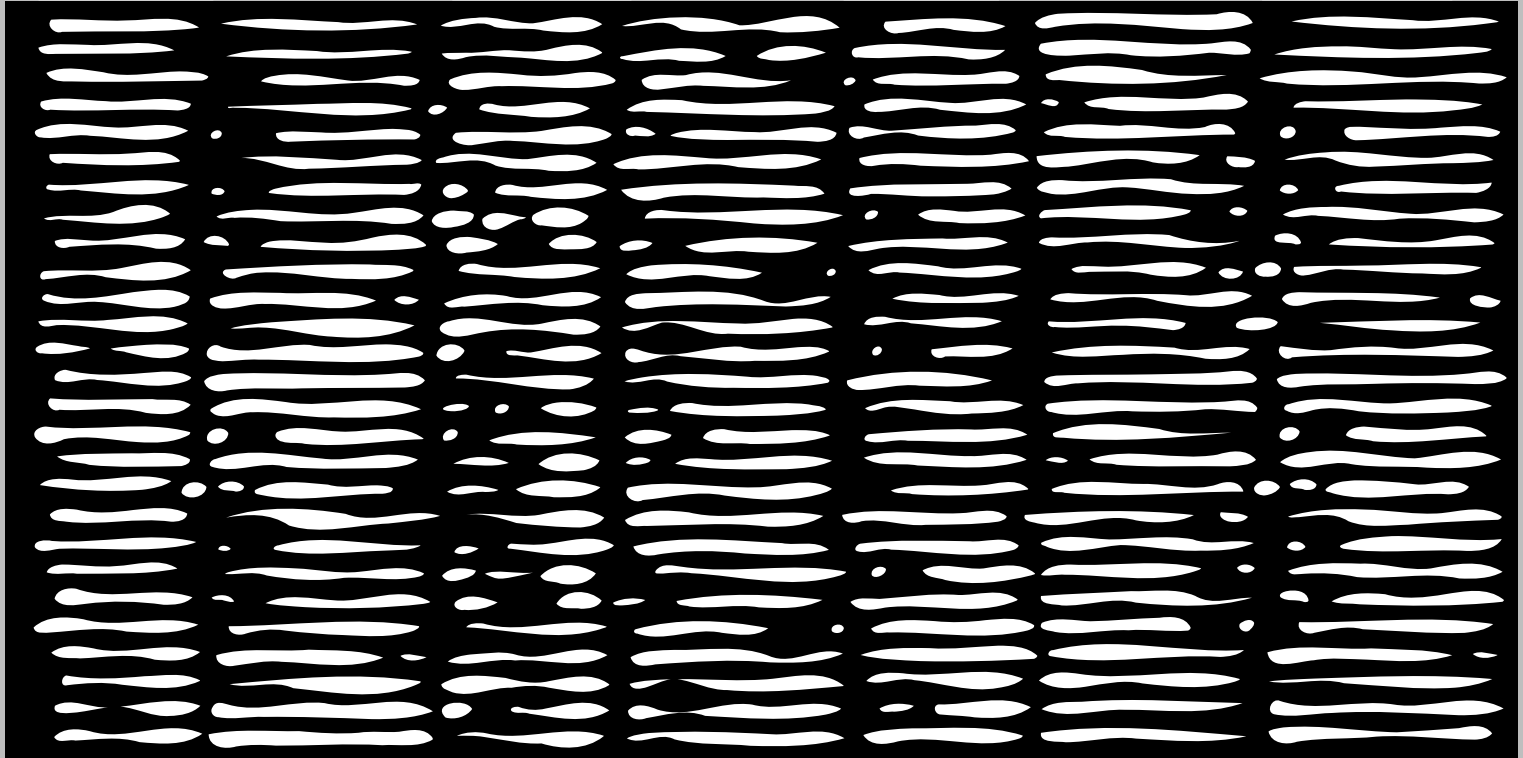
Perforation végétale

Bordures et zones perforées adaptables / Variable cut zones are available

Format adaptable selon besoin / Pattern layout adaptable to suit project requirement

Si continuité des motifs, précisez le calepinage verticalement et horizontalement,  
adaptation possible des formats pour cohérence visuelle

## RYTHMIC GRINDO™



**Format représenté :** 3000 mm x 1500 mm

**Pourcentage de vide / open area :** 27 % en moyenne / average

**Matière (épaisseur maxi) / Maximum thickness raw material :**

- Acier : 4 mm / *Mild steel*
- Acier galva : 4 mm / *Pre-galvanized*
- Acier Inoxydable : 2 mm / *Stainless steel*
- Aluminium : 3 mm / *Aluminium*

**Finitions possibles :**

- Pliages
- Grugeages
- Trous de fixation
- Thermolaquage

**Largeur maxi ( en développé à plat) :** 1500 mm / *Maximum length*

**Longueur maxi ( en développé à plat) :** 3000 mm / *Maximum length*

**Poids (kg/m<sup>2</sup> par mm d'épaisseur) / Weight (kg/m<sup>2</sup> per thickness mm) :**

- Acier / Acier galva / Acier Inoxydable : 5.6 kg/m<sup>2</sup>/mm (*mild steel / pre-galvanized / stainless steel*)
- Aluminium : 2 kg/m<sup>2</sup>/mm (*Aluminium*)

### Notes :

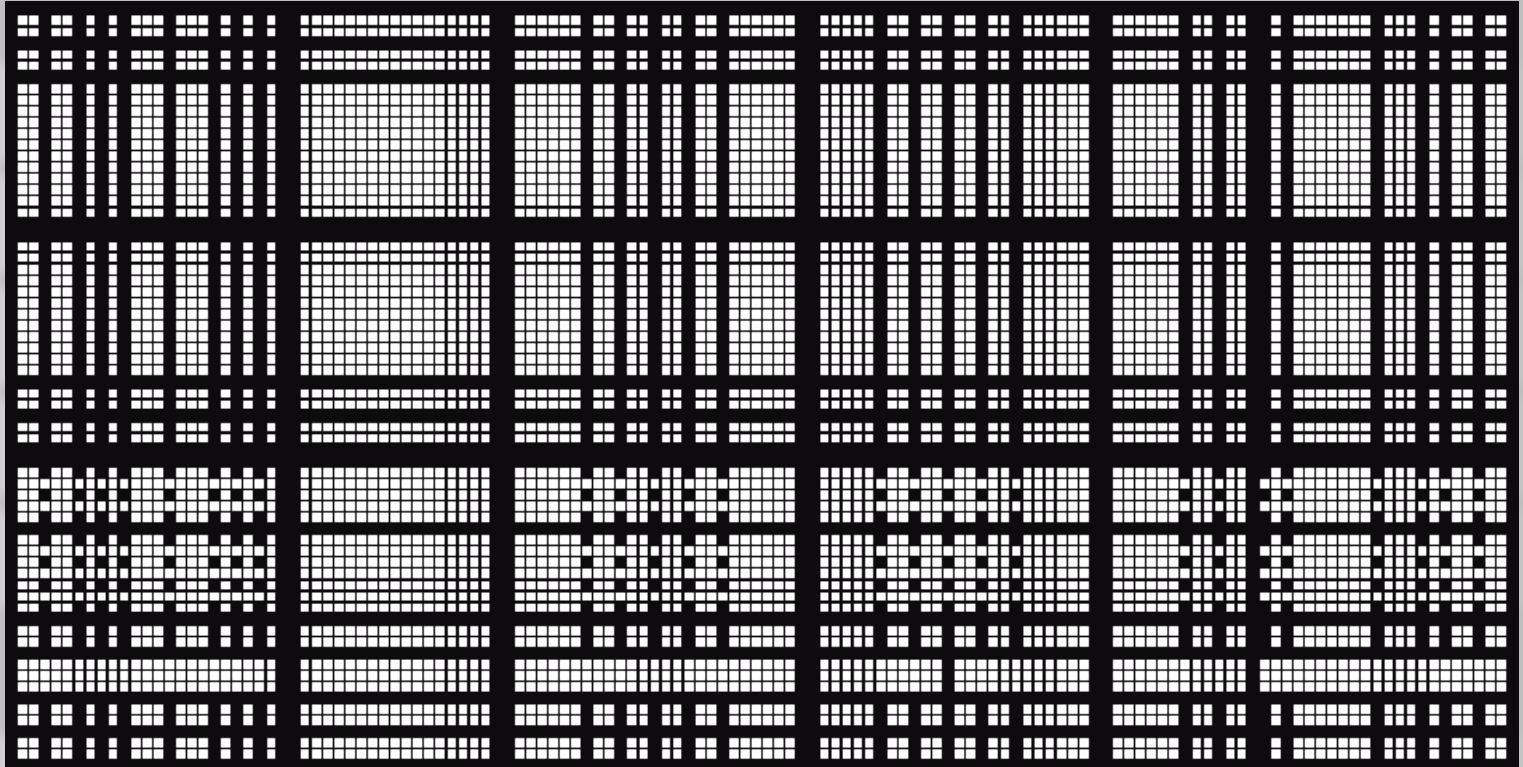
Bordures et zones perforées adaptables / Variable cut zones are available

Format adaptable selon besoin / Pattern layout adaptable to suit project requirement

Si continuité des motifs, précisez le calepinage verticalement et horizontalement,  
adaptation possible des formats pour cohérence visuelle



## RYTHMIC HARMONIE™



**Format représenté :** 2000 mm x 1000 mm

**Pourcentage de vide / open area :** 24 % en moyenne / average

**Matière (épaisseur maxi) / Maximum thickness raw material :**

- Acier : 2 mm / Mild steel
- Acier galva : 2 mm / Pre-galvanized
- Acier Inoxydable : 1.5 mm / Stainless steel
- Aluminium : 2 mm / Aluminium

**Largeur courante ( en développé à plat) :** 1500 mm / Maximum length

**Longueur courante ( en développé à plat) :** 3000 mm / Maximum length

Sur demande :

- formats maxi jusqu'à 4000mm x 1500mm (en développé à plat)
- épaisseur jusqu'à 3mm

**Poids (kg/m<sup>2</sup> par mm d'épaisseur) / Weight (kg/m<sup>2</sup> per thickness mm) :**

- Acier / Acier galva / Acier Inoxydable : 6 kg/m<sup>2</sup>/mm (mild steel / pre-galvanized / stainless steel)
- Aluminium : 2.1 kg/m<sup>2</sup>/mm (Aluminium)

**Notes :**

Perforation : Carré 10mm / Square perforation

Barette 5mm (C10U15)

Bordures et zones perforées adaptables / Variable cut zones are available

Format adaptable selon besoin / Pattern layout adaptable to suit project requirement

Si continuité des motifs, précisez le calepinage verticalement et horizontalement,  
adaptation possible des formats pour cohérence visuelle

**Finitions possibles :**

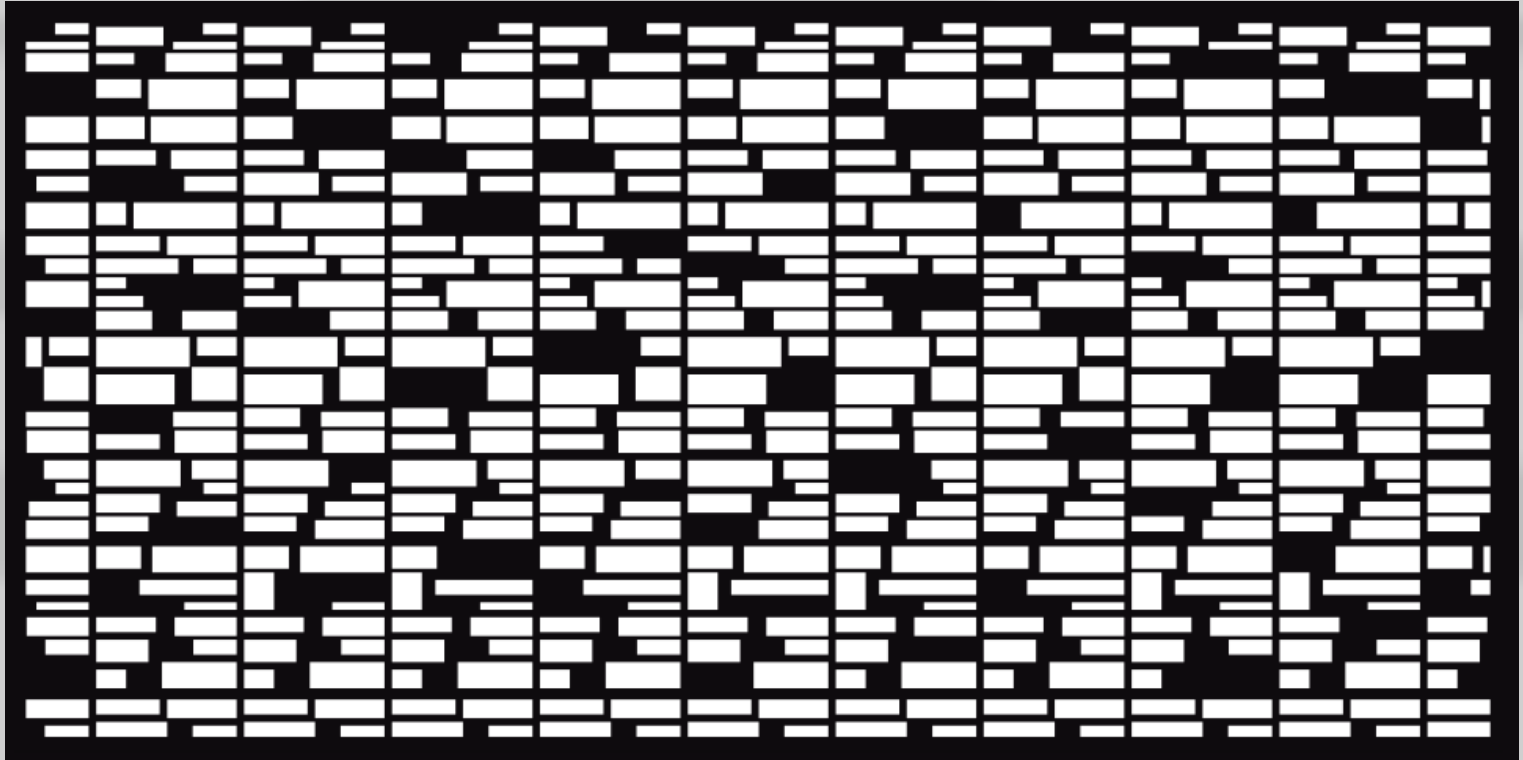
Pliages

Grugeages

Trous de fixation

Thermolaquage

## RYTHMIC JEBRIK™



**Format représenté :** 2000 mm x 1000 mm

**Pourcentage de vide / open area :** 51 % en moyenne / average

**Matière (épaisseur maxi) / Maximum thickness raw material :**

- Acier : 4 mm / *Mild steel*
- Acier galva : 4 mm / *Pre-galvanized*
- Acier Inoxydable : 2 mm / *Stainless steel*
- Aluminium : 3 mm / *Aluminium*

**Finitions possibles :**

- Pliages
- Grugeages
- Trous de fixation
- Thermolaquage

**Largeur maxi ( en développé à plat) :** 1500 mm / *Maximum length*

**Longueur maxi ( en développé à plat) :** 3000 mm / *Maximum length*

Sur demande et avec plus value :

- formats maxi jusqu'à 4000mm x 1500mm (en développé à plat)

**Poids (kg/m<sup>2</sup> par mm d'épaisseur) / Weight (kg/m<sup>2</sup> per thickness mm) :**

- Acier / Acier galva / Acier Inoxydable : 4 kg/m<sup>2</sup>/mm (*mild steel / pre-galvanized / stainless steel*)
- Aluminium : 1.4 kg/m<sup>2</sup>/mm (*Aluminium*)

**Notes :**

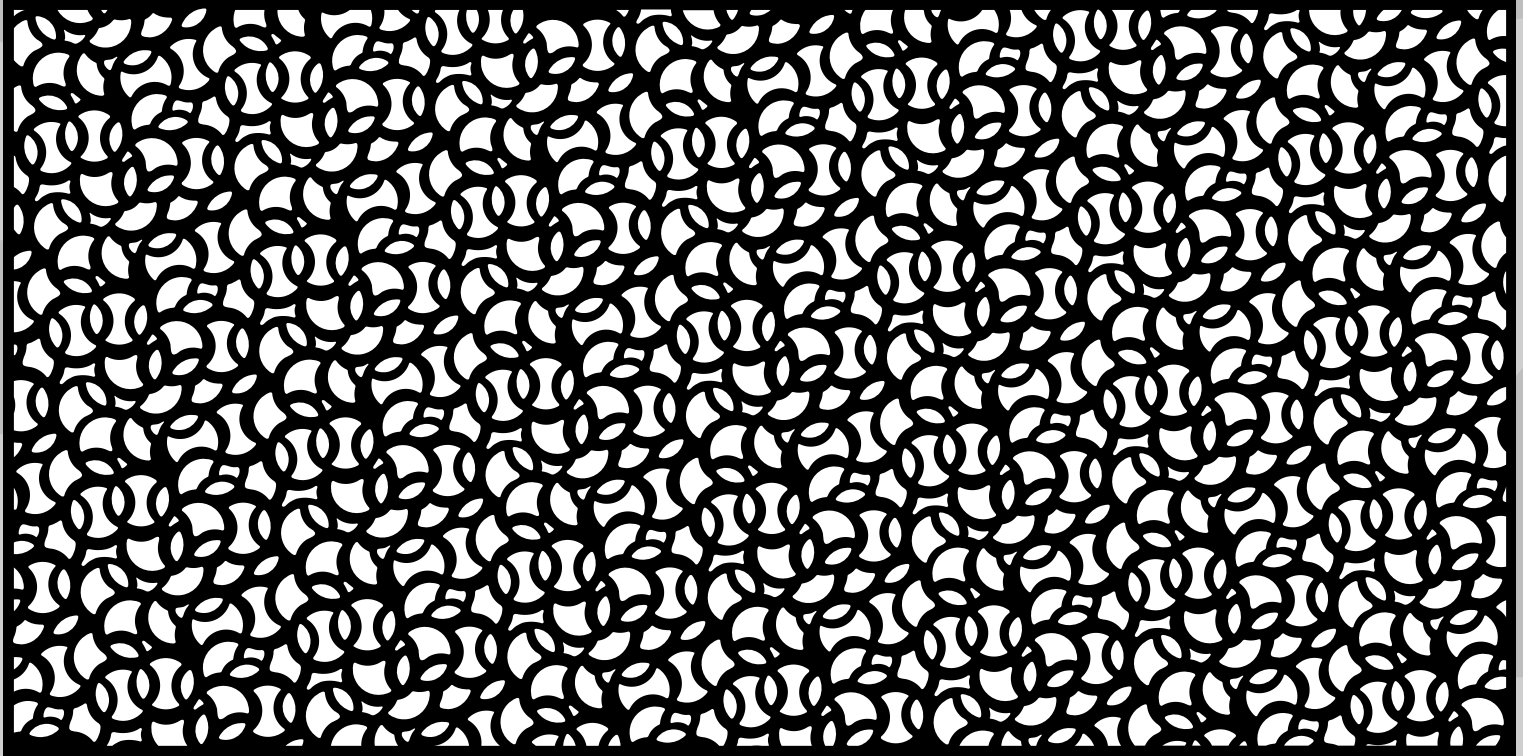
Perforation rectangulaire : 40mmx45mm à 130mmx50mm

Bordures et zones perforées adaptables / Variable cut zones are available

Format adaptable selon besoin / Pattern layout adaptable to suit project requirement

Si continuité des motifs, précisez le calepinage verticalement et horizontalement,  
adaptation possible des formats pour cohérence visuelle

## RYTHMIC LUNA™



**Format représenté :** 3000 mm x 1500 mm

**Pourcentage de vide / open area :** 42.4 % en moyenne / average

**Matière (épaisseur maxi) / Maximum thickness raw material :**

- Acier : 4 mm / Mild steel
- Acier galva : 4 mm / Pre-galvanized
- Acier Inoxydable : 2 mm / Stainless steel
- Aluminium : 3 mm / Aluminium

**Finitions possibles :**

- Pliages
- Grugeages
- Trous de fixation
- Thermolaquage

**Largeur maxi ( en développé à plat) :** 1500 mm / Maximum length

**Longueur maxi ( en développé à plat) :** 3000 mm / Maximum length

**Poids (kg/m<sup>2</sup> par mm d'épaisseur) / Weight (kg/m<sup>2</sup> per thickness mm) :**

- Acier / Acier galva / Acier Inoxydable : 4.5 kg/m<sup>2</sup>/mm (mild steel / pre-galvanized / stainless steel)
- Aluminium : 1.55 kg/m<sup>2</sup>/mm (Aluminium )

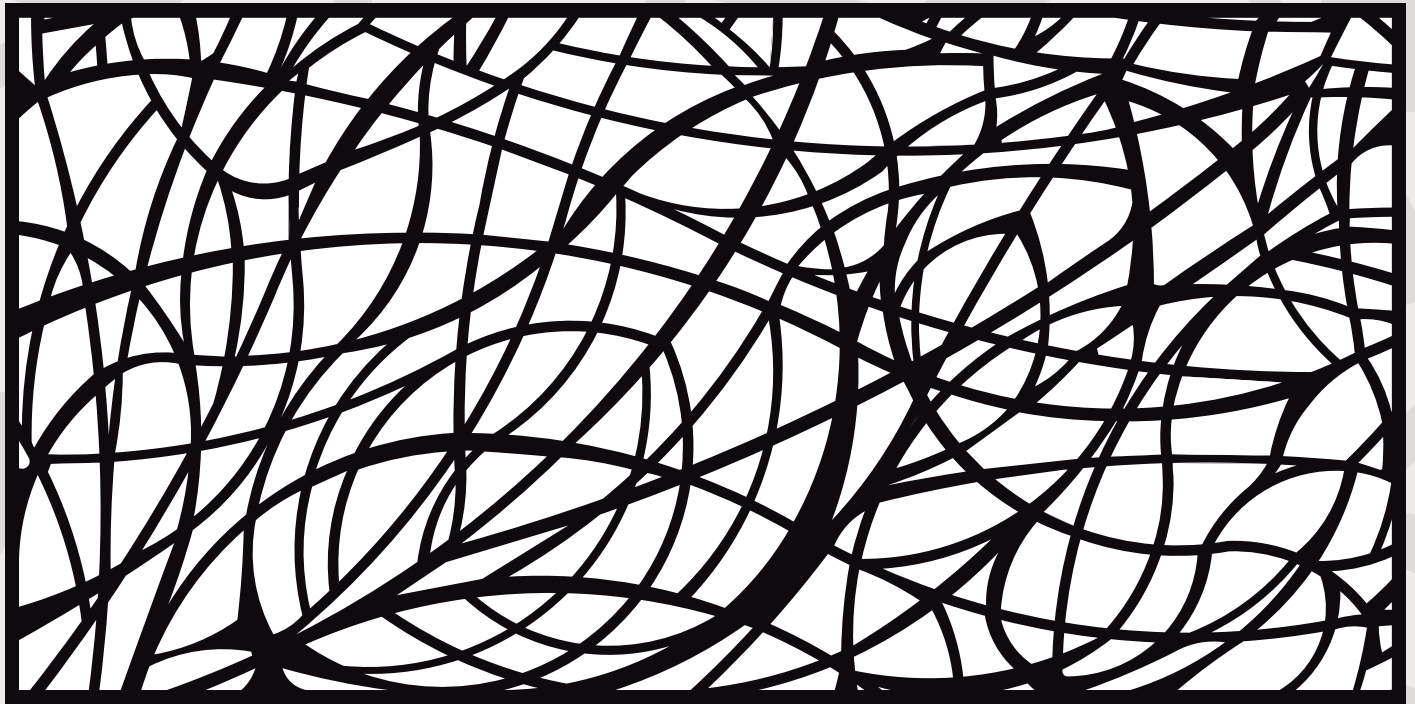
**Notes :**

Bordures et zones perforées adaptables / Variable cut zones are available

Format adaptable selon besoin / Pattern layout adaptable to suit project requirement

Si continuité des motifs, précisez le calepinage verticalement et horizontalement,  
adaptation possible des formats pour cohérence visuelle

## RYTHMIC MILA™



**Format représenté :** 3000 mm x 1500 mm

**Pourcentage de vide / open area :** 55 % en moyenne / average

**Matière (épaisseur maxi) / Maximum thickness raw material :**

- Acier : 4 mm / *Mild steel*
- Acier galva : 3 mm / *Pre-galvanized*
- Acier Inoxydable : 2 mm / *Stainless steel*
- Aluminium : 3 mm / *Aluminium*

**Largeur maxi ( en développé à plat) :** 1500 mm / *Maximum length*

**Longueur maxi ( en développé à plat) :** 3000 mm / *Maximum length*

**Poids (kg/m<sup>2</sup> par mm d'épaisseur) / Weight (kg/m<sup>2</sup> per thickness mm) :**

- Acier / Acier galva / Acier Inoxydable : 3.6 kg/m<sup>2</sup>/mm (*mild steel / pre-galvanized / stainless steel*)
- Aluminium : 1.2 kg/m<sup>2</sup>/mm (*Aluminium*)

**Notes :**

Bordures et zones perforées adaptables / Variable cut zones are available

Format adaptable selon besoin / Pattern layout adaptable to suit project requirement

Si continuité des motifs, précisez le calepinage verticalement et horizontalement,  
adaptation possible des formats pour cohérence visuelle

**Finitions possibles :**

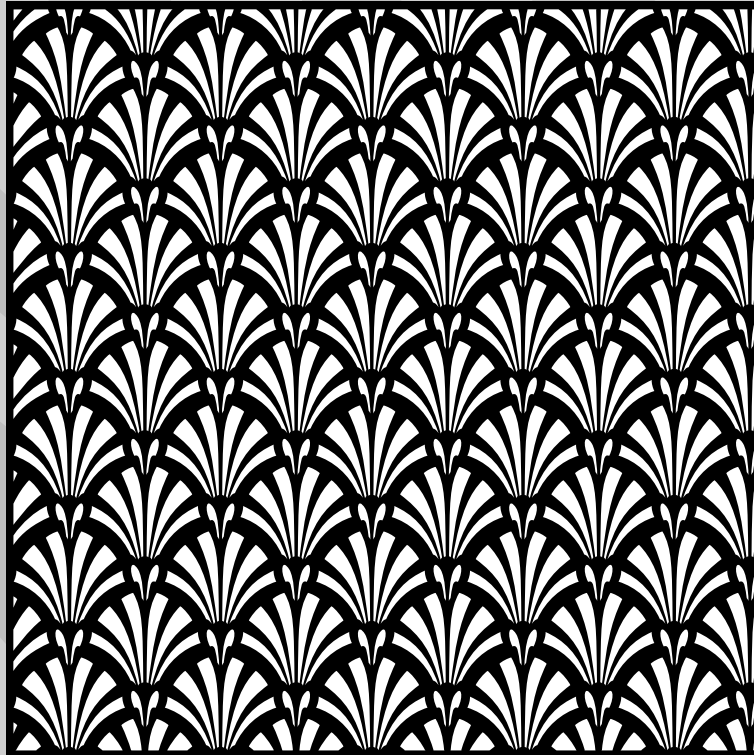
Pliages

Grugeages

Trous de fixation

Thermolaquage

## RYTHMIC MILAND™



**Format représenté :** 1500 mm x 1500 mm

**Pourcentage de vide / open area :** 43.4 % en moyenne / average

**Matière (épaisseur maxi) / Maximum thickness raw material :**

- Acier : 4 mm / Mild steel
- Acier galva : 4 mm / Pre-galvanized
- Acier Inoxydable : 2 mm / Stainless steel
- Aluminium : 3 mm / Aluminium

**Finitions possibles :**

- Pliages
- Grugeages
- Trous de fixation
- Thermolaquage

**Largeur maxi ( en développé à plat) :** 1500 mm / Maximum length

**Longueur maxi ( en développé à plat) :** 3000 mm / Maximum length

**Poids (kg/m<sup>2</sup> par mm d'épaisseur) / Weight (kg/m<sup>2</sup> per thickness mm) :**

- Acier / Acier galva / Acier Inoxydable : 4.5 kg/m<sup>2</sup>/mm (mild steel / pre-galvanized / stainless steel)
- Aluminium : 1.5 kg/m<sup>2</sup>/mm (Aluminium)

**Notes :**

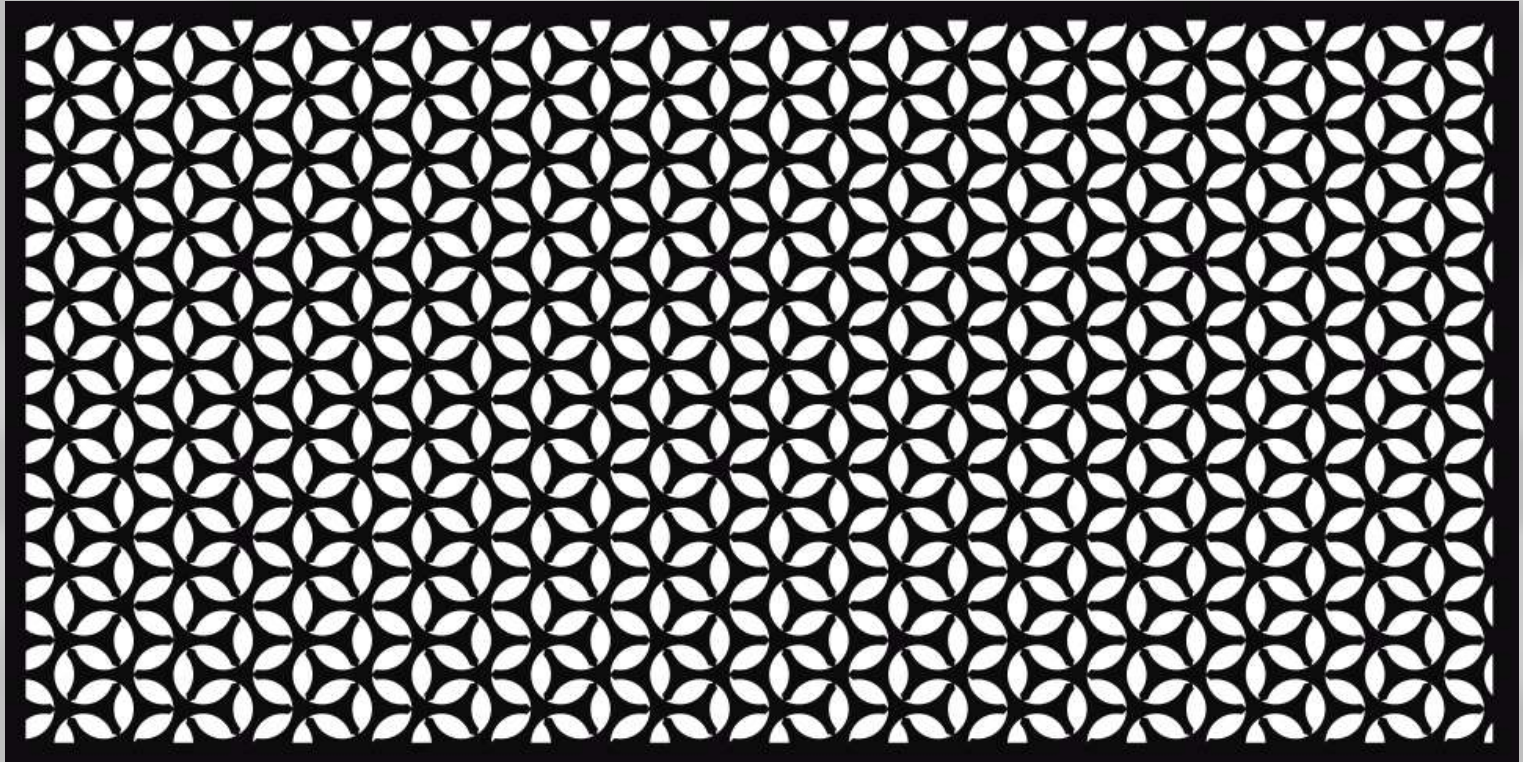
Bordures et zones perforées adaptables / Variable cut zones are available

Format adaptable selon besoin / Pattern layout adaptable to suit project requirement

Si continuité des motifs, précisez le calepinage verticalement et horizontalement,  
adaptation possible des formats pour cohérence visuelle



## RYTHMIC MODULO™



**Format représenté :** 2000 mm x 1000 mm

**Pourcentage de vide / open area :** 44 % en moyenne / average

**Matière (épaisseur maxi) / Maximum thickness raw material :**

- Acier : 4 mm / *Mild steel*
- Acier galva : 4 mm / *Pre-galvanized*
- Acier Inoxydable : 2 mm / *Stainless steel*
- Aluminium : 3 mm / *Aluminium*

**Finitions possibles :**

- Pliages
- Grugeages
- Trous de fixation
- Thermolaquage

**Largeur maxi ( en développé à plat) :** 1500 mm / *Maximum length*

**Longueur maxi ( en développé à plat) :** 3000 mm / *Maximum length*

**Poids (kg/m<sup>2</sup> par mm d'épaisseur) / Weight (kg/m<sup>2</sup> per thickness mm) :**

- Acier / Acier galva / Acier Inoxydable : 4.5 kg/m<sup>2</sup>/mm (*mild steel / pre-galvanized / stainless steel*)
- Aluminium : 1.6 kg/m<sup>2</sup>/mm (*Aluminium*)

**Notes :**

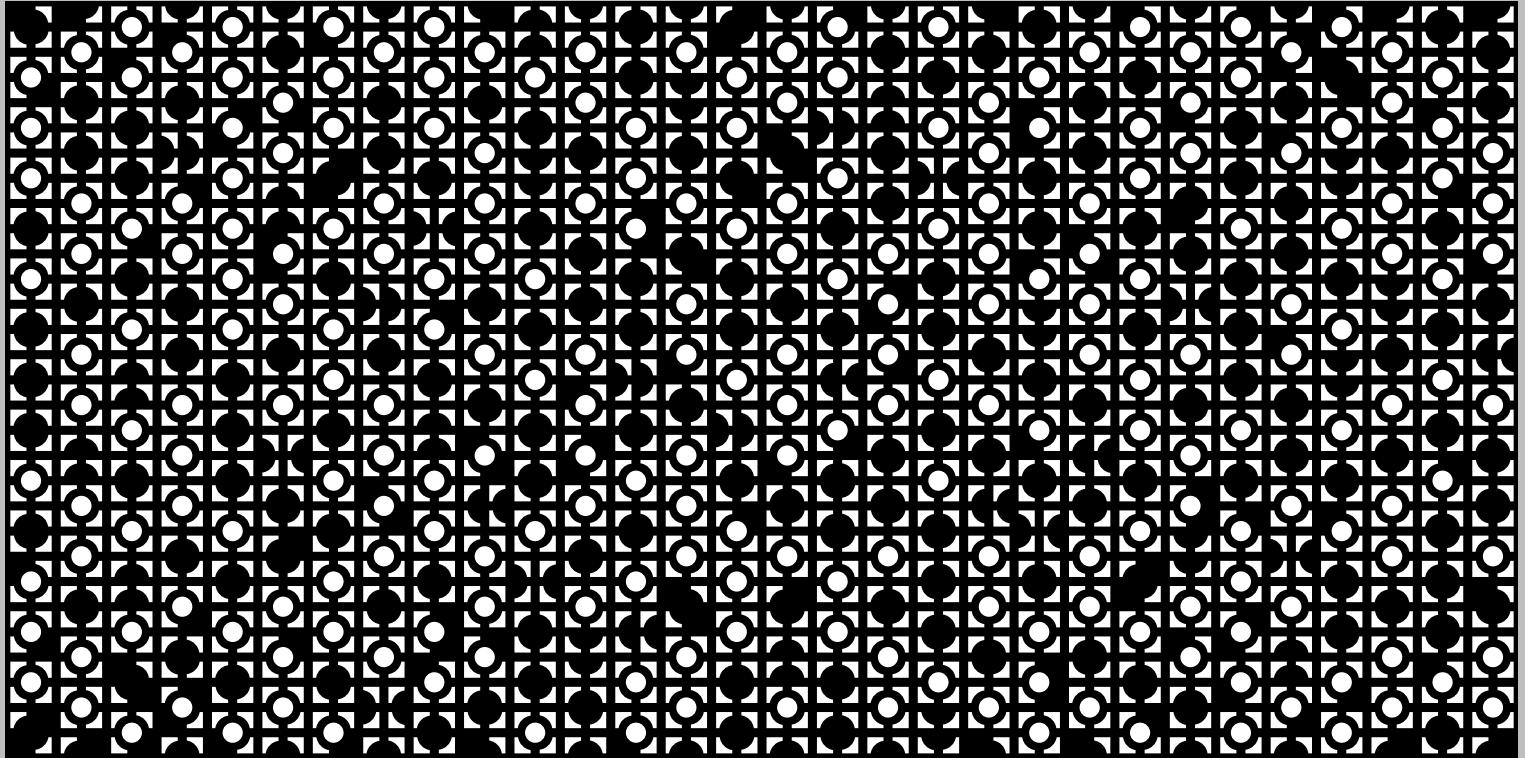
Perforation ovale / *Oval perforation*

Bordures et zones perforées adaptables / *Variable cut zones are available*

Format adaptable selon besoin / *Pattern layout adaptable to suit project requirement*

Si continuité des motifs, précisez le calepinage verticalement et horizontalement,  
adaptation possible des formats pour cohérence visuelle

## RYTHMIC **MOUNDA**<sup>TM</sup>



**Format représenté :** 1500 mm x 1500 mm

**Pourcentage de vide / open area :** 27.2 % en moyenne / average

**Matière (épaisseur maxi) / Maximum thickness raw material :**

- Acier : 2.5 mm / *Mild steel*
- Acier galva : 2.5 mm / *Pre-galvanized*
- Acier Inoxydable : 2 mm / *Stainless steel*
- Aluminium : 3 mm / *Aluminium*

**Finitions possibles :**

- Pliages
- Grugeages
- Trous de fixation
- Thermolaquage

**Largeur maxi ( en développé à plat) :** 1500 mm / *Maximum length*

**Longueur maxi ( en développé à plat) :** 3000 mm / *Maximum length*

**Poids (kg/m<sup>2</sup> par mm d'épaisseur) / Weight (kg/m<sup>2</sup> per thickness mm) :**

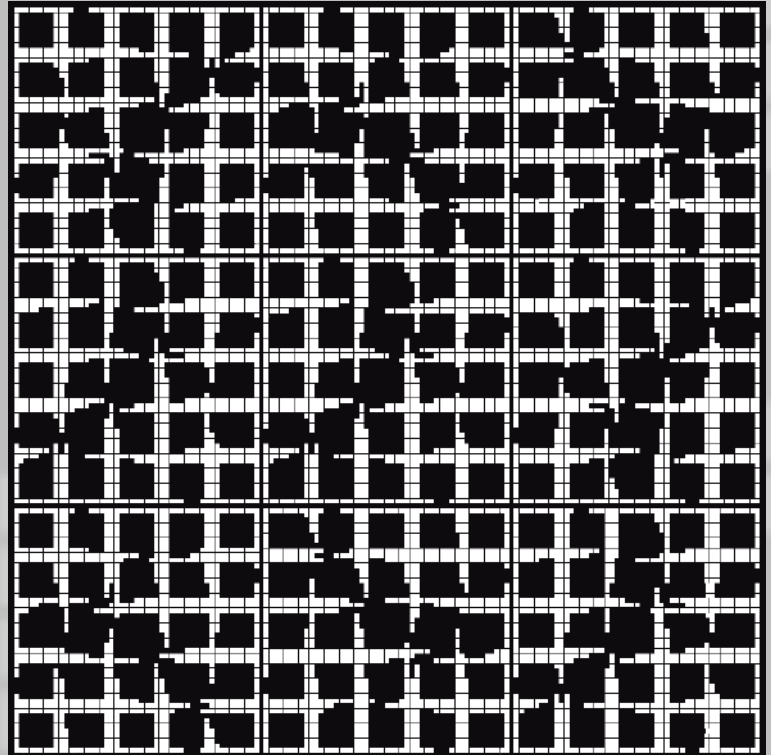
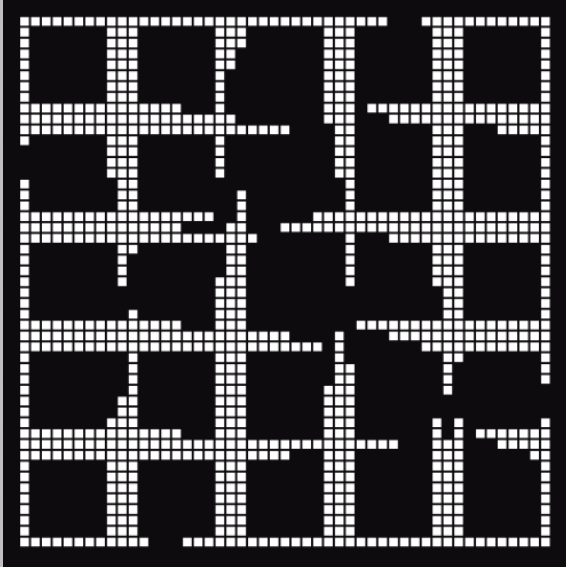
- Acier / Acier galva / Acier Inoxydable : 5.6 kg/m<sup>2</sup>/mm (*mild steel / pre-galvanized / stainless steel*)
- Aluminium : 2 kg/m<sup>2</sup>/mm (*Aluminium*)

**Notes :**

Zones variables découpées / Variable cut zones are available

Format adaptable selon besoin / Pattern layout adaptable to suit project requirement

## RYTHMIC MOUVI™



**Format représenté :** 1000 mm x 1000 mm et un exemple de calepinage

**Pourcentage de vide / open area :** 20 % en moyenne / average

**Matière (épaisseur maxi) / Maximum thickness raw material :**

- Acier : 3 mm / *Mild steel*
- Acier galva : 3 mm / *Pre-galvanized*
- Acier Inoxydable : 2 mm / *Stainless steel*
- Aluminium : 3 mm / *Aluminium*

**Finitions possibles :**

- Pliages
- Grugeages
- Trous de fixation
- Thermolaquage

**Largeur maxi ( en développé à plat) :** 1500 mm / *Maximum length*

**Longueur maxi ( en développé à plat) :** 3000 mm / *Maximum length*

**Poids (kg/m<sup>2</sup> par mm d'épaisseur) / Weight (kg/m<sup>2</sup> per thickness mm) :**

- Acier / Acier galva / Acier Inoxydable : 6.4 kg/m<sup>2</sup>/mm (*mild steel / pre-galvanized / stainless steel*)
- Aluminium : 2.2 kg/m<sup>2</sup>/mm (*Aluminium*)

**Notes :**

Perforation carré / Square perforation : 20 mm

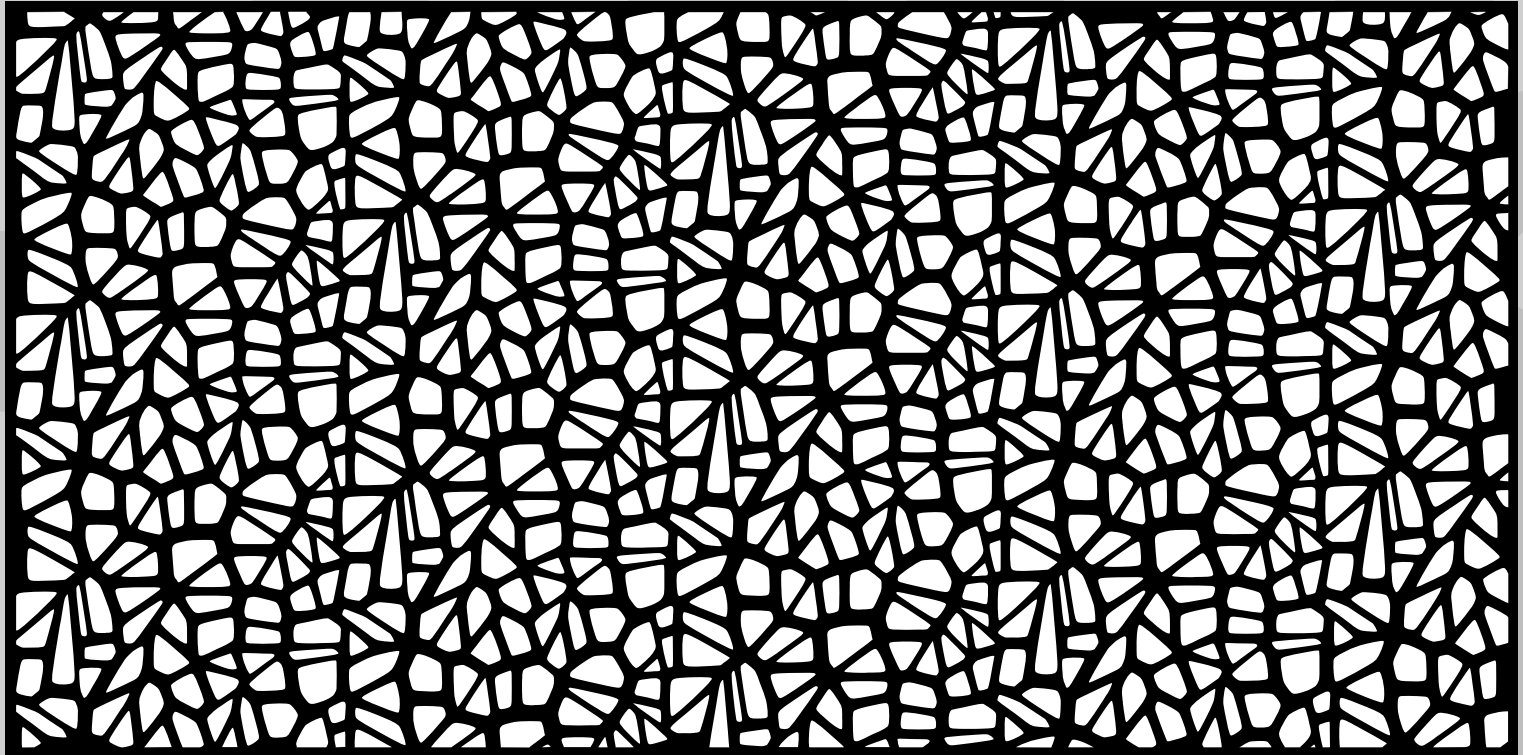
Bordures et zones perforées adaptables/ Variable cut zones are available

Format adaptable selon besoin / Pattern layout adaptable to suit project requirement

Si continuité des motifs, précisez le calepinage verticalement et horizontalement,  
adaptation possible des formats pour cohérence visuelle



## RYTHMIC MOZAIC™



**Format représenté :** 3000 mm x 1500 mm

**Pourcentage de vide / open area :** 42 % en moyenne / average

**Matière (épaisseur maxi) / Maximum thickness raw material :**

- Acier : 4 mm / *Mild steel*
- Acier galva : 4 mm / *Pre-galvanized*
- Acier Inoxydable : 2 mm / *Stainless steel*
- Aluminium : 3 mm / *Aluminium*

**Finitions possibles :**

- Pliages
- Grugeages
- Trous de fixation
- Thermolaquage

**Largeur maxi ( en développé à plat) :** 1500 mm / *Maximum length*

**Longueur maxi ( en développé à plat) :** 3000 mm / *Maximum length*

**Poids (kg/m<sup>2</sup> par mm d'épaisseur) / Weight (kg/m<sup>2</sup> per thickness mm) :**

- Acier / Acier galva / Acier Inoxydable : 3.4 kg/m<sup>2</sup>/mm (*mild steel / pre-galvanized / stainless steel*)
- Aluminium : 1.6 kg/m<sup>2</sup>/mm (*Aluminium*)

**Notes :**

Bordures et zones perforées adaptables / Variable cut zones are available

Format adaptable selon besoin / Pattern layout adaptable to suit project requirement

Si continuité des motifs, précisez le calepinage verticalement et horizontalement,  
adaptation possible des formats pour cohérence visuelle



## RYTHMIC NIAGARA™



**Format représenté :** 3000 mm x 1500 mm

**Pourcentage de vide / open area :** 29 % en moyenne / average

**Matière (épaisseur maxi) / Maximum thickness raw material :**

- Acier : 2 mm / Mild steel
- Acier galva : 2 mm / Pre-galvanized
- Acier Inoxydable : 1.5 mm / Stainless steel
- Aluminium : 2 mm / Aluminium

**Largeur courante ( en développé à plat) :** 1500 mm / Maximum length

**Longueur courante ( en développé à plat) :** 3000 mm / Maximum length

Sur demande :

- formats maxi jusqu'à 4000mm x 1500mm (en développé à plat)
- épaisseur jusqu'à 3mm

**Poids (kg/m<sup>2</sup> par mm d'épaisseur) / Weight (kg/m<sup>2</sup> per thickness mm) :**

- Acier / Acier galva / Acier Inoxydable : 5.7 kg/m<sup>2</sup>/mm (mild steel / pre-galvanized / stainless steel)
- Aluminium : 2 kg/m<sup>2</sup>/mm (Aluminium )

**Notes :**

Perforation carré 15mm / Square perforation

Bordures et zones perforées adaptables / Variable cut zones are available

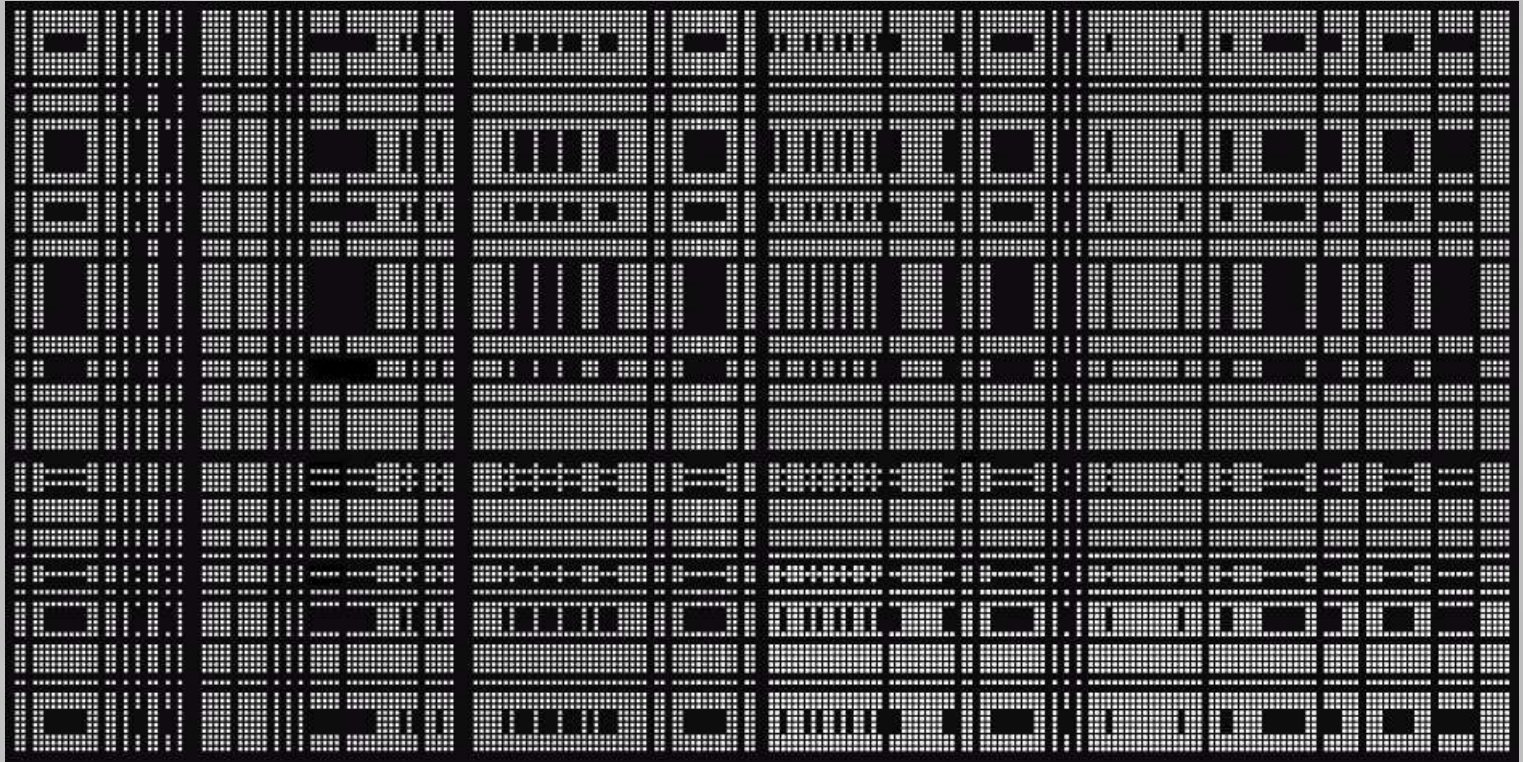
Format adaptable selon besoin / Pattern layout adaptable to suit project requirement

Si continuité des motifs, précisez le calepinage verticalement et horizontalement,  
adaptation possible des formats pour cohérence visuelle

**Finitions possibles :**

- Pliages
- Grugeages
- Trous de fixation
- Thermolaquage

## RYTHMIC ORCHESTRA™



**Format représenté :** 2000 mm x1000 mm

**Pourcentage de vide / open area :** 21% en moyenne / average

**Matière (épaisseur maxi) / Maximum thickness raw material :**

- Acier : 2 mm / Mild steel
- Acier galva : 2 mm / Pre-galvanized
- Acier Inoxydable : 1.5 mm / Stainless steel
- Aluminium : 2 mm / Aluminium

**Largeur courante ( en développé à plat) :** 1500 mm / Maximum length

**Longueur courante ( en développé à plat) :** 3000 mm / Maximum length

Sur demande :

- formats maxi jusqu'à 4000mm x 1500mm (en développé à plat)
- épaisseur jusqu'à 3mm

**Poids (kg/m<sup>2</sup> par mm d'épaisseur) / Weight (kg/m<sup>2</sup> per thickness mm) :**

- Acier / Acier galva / Acier Inoxydable : 6.2 kg/m<sup>2</sup>/mm (mild steel / pre-galvanized / stainless steel)
- Aluminium : 2.2 kg/m<sup>2</sup>/mm (Aluminium)

**Notes :**

Perforation trous : Carré 5mm / Square perforation

Barette 3 mm (C5U8)

Bordures et zones perforées adaptables / Variable cut zones are available

Format adaptable selon besoin / Pattern layout adaptable to suit project requirement

Si continuité des motifs, précisez le calepinage verticalement et horizontalement,

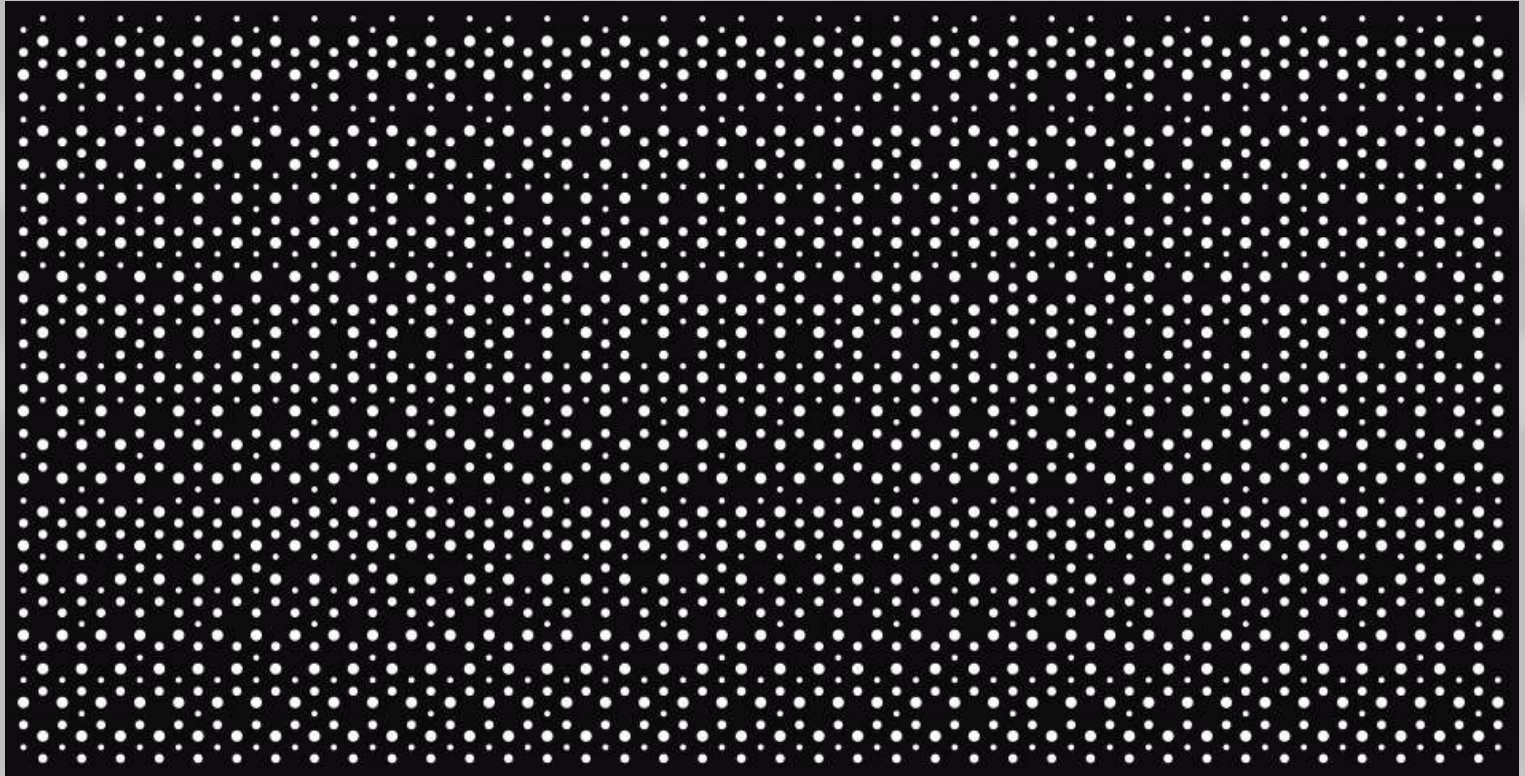
adaptation possible des formats pour cohérence visuelle

**Finitions possibles :**

- Pliages
- Grugeages
- Trous de fixation
- Thermolaquage



## RYTHMIC OXY™



**Format représenté :** 2000 mm x 1000 mm

**Pourcentage de vide / *open area* :** 16 % en moyenne / *average*

**Matière (épaisseur maxi) / *Maximum thickness raw material* :**

- Acier : 2 mm / *Mild steel*
- Acier galva : 2 mm / *Pre-galvanized*
- Acier Inoxydable : 1.5 mm / *Stainless steel*
- Aluminium : 2 mm / *Aluminium*

**Largeur courante ( en développé à plat ) :** 1500 mm / *Maximum length*

**Longueur courante ( en développé à plat ) :** 3000 mm / *Maximum length*

Sur demande :

- formats maxi jusqu'à 4000mm x 1500mm (en développé à plat)
- épaisseur jusqu'à 3mm

**Poids (kg/m<sup>2</sup> par mm d'épaisseur) / *Weight (kg/m<sup>2</sup> per thickness mm)* :**

- Acier / Acier galva / Acier Inoxydable : 6.6 kg/m<sup>2</sup>/mm (*mild steel / pre-galvanized / stainless steel*)
- Aluminium : 2.3 kg/m<sup>2</sup>/mm (*Aluminium*)

**Notes :**

Perforation trous : D8, D12, D15

Bordures et zones perforées adaptables / *Variable cut zones are available*

Format adaptable selon besoin / *Pattern layout adaptable to suit project requirement*

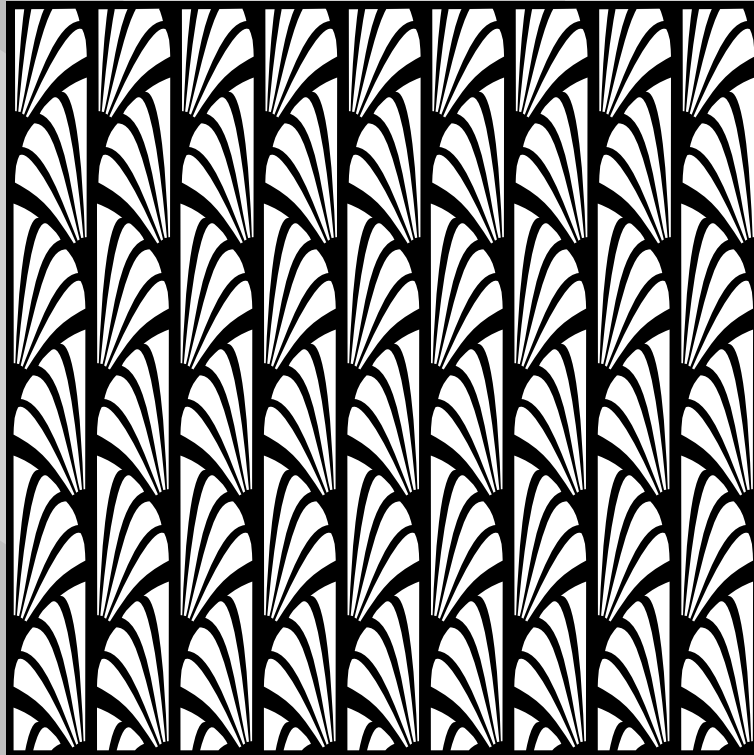
Si continuité des motifs, précisez le calepinage verticalement et horizontalement,  
adaptation possible des formats pour cohérence visuelle

**Finitions possibles :**

- Pliages
- Grugeages
- Trous de fixation
- Thermolaquage



## RYTHMIC PALTA™



**Format représenté :** 1500 mm x 1500 mm

**Pourcentage de vide / open area :** 46.6 % en moyenne / average

**Matière (épaisseur maxi) / Maximum thickness raw material :**

- Acier : 4 mm / *Mild steel*
- Acier galva : 4 mm / *Pre-galvanized*
- Acier Inoxydable : 2 mm / *Stainless steel*
- Aluminium : 3 mm / *Aluminium*

**Finitions possibles :**

- Pliages
- Grugeages
- Trous de fixation
- Thermolaquage

**Largeur maxi ( en développé à plat) :** 1500 mm / *Maximum length*

**Longueur maxi ( en développé à plat) :** 3000 mm / *Maximum length*

**Poids (kg/m<sup>2</sup> par mm d'épaisseur) / Weight (kg/m<sup>2</sup> per thickness mm) :**

- Acier / Acier galva / Acier Inoxydable : 4.1 kg/m<sup>2</sup>/mm (*mild steel / pre-galvanized / stainless steel*)
- Aluminium : 1.5 kg/m<sup>2</sup>/mm (*Aluminium*)

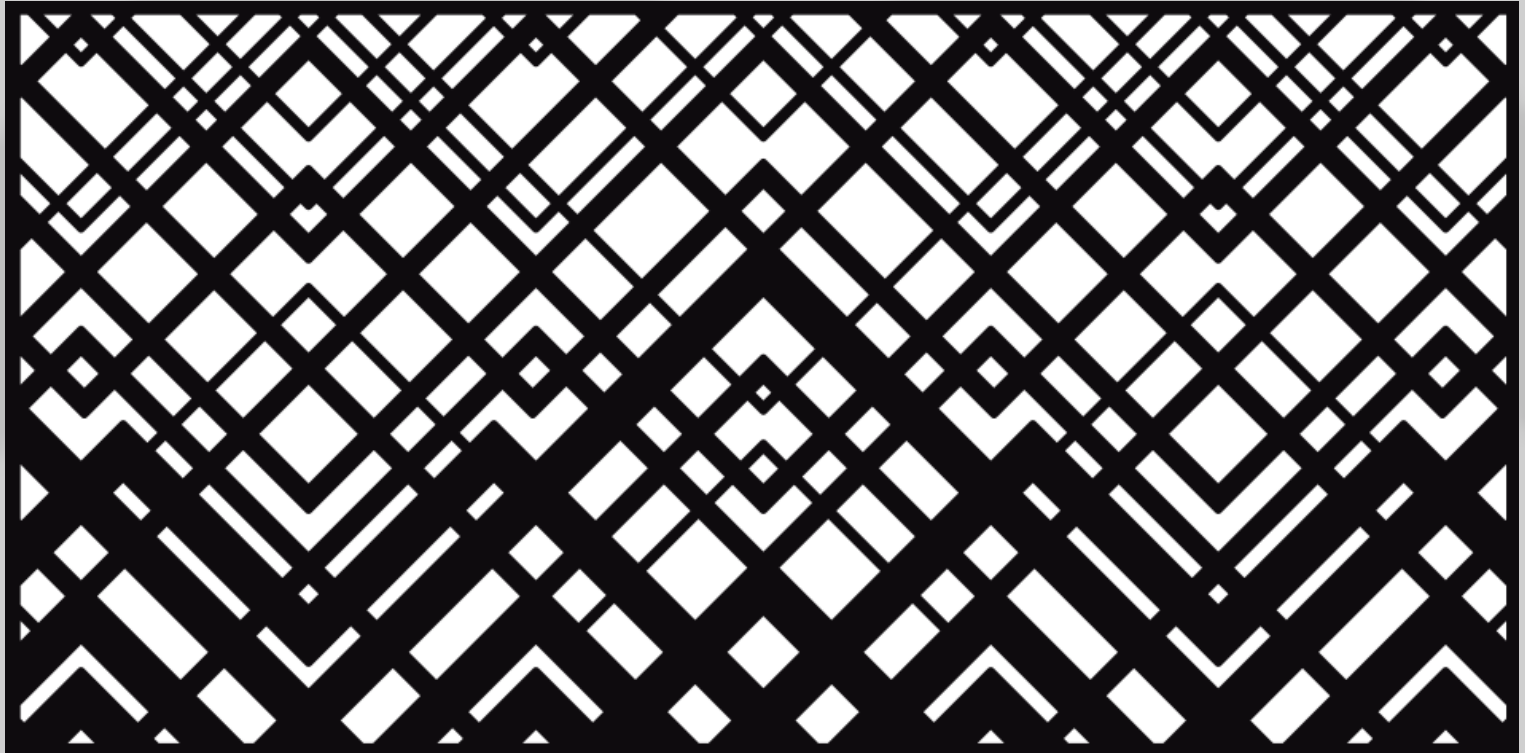
**Notes :**

Bordures et zones perforées adaptables / Variable cut zones are available

Format adaptable selon besoin / Pattern layout adaptable to suit project requirement

Si continuité des motifs, précisez le calepinage verticalement et horizontalement,  
adaptation possible des formats pour cohérence visuelle

## RYTHMIC PYRHAU™



**Format représenté :** 2000 mm x 1000 mm

**Pourcentage de vide / open area :** 42 % en moyenne / average

**Matière (épaisseur maxi) / Maximum thickness raw material :**

- Acier : 4 mm / *Mild steel*
- Acier galva : 4 mm / *Pre-galvanized*
- Acier Inoxydable : 2 mm / *Stainless steel*
- Aluminium : 3 mm / *Aluminium*

**Finitions possibles :**

- Pliages
- Grugeages
- Trous de fixation
- Thermolaquage

**Largeur maxi ( en développé à plat) :** 1500 mm / *Maximum length*

**Longueur maxi ( en développé à plat) :** 3000 mm / *Maximum length*

**Poids (kg/m<sup>2</sup> par mm d'épaisseur) / Weight (kg/m<sup>2</sup> per thickness mm) :**

- Acier / Acier galva / Acier Inoxydable : 4.6 kg/m<sup>2</sup>/mm (*mild steel / pre-galvanized / stainless steel*)
- Aluminium : 1.6 kg/m<sup>2</sup>/mm (*Aluminium*)

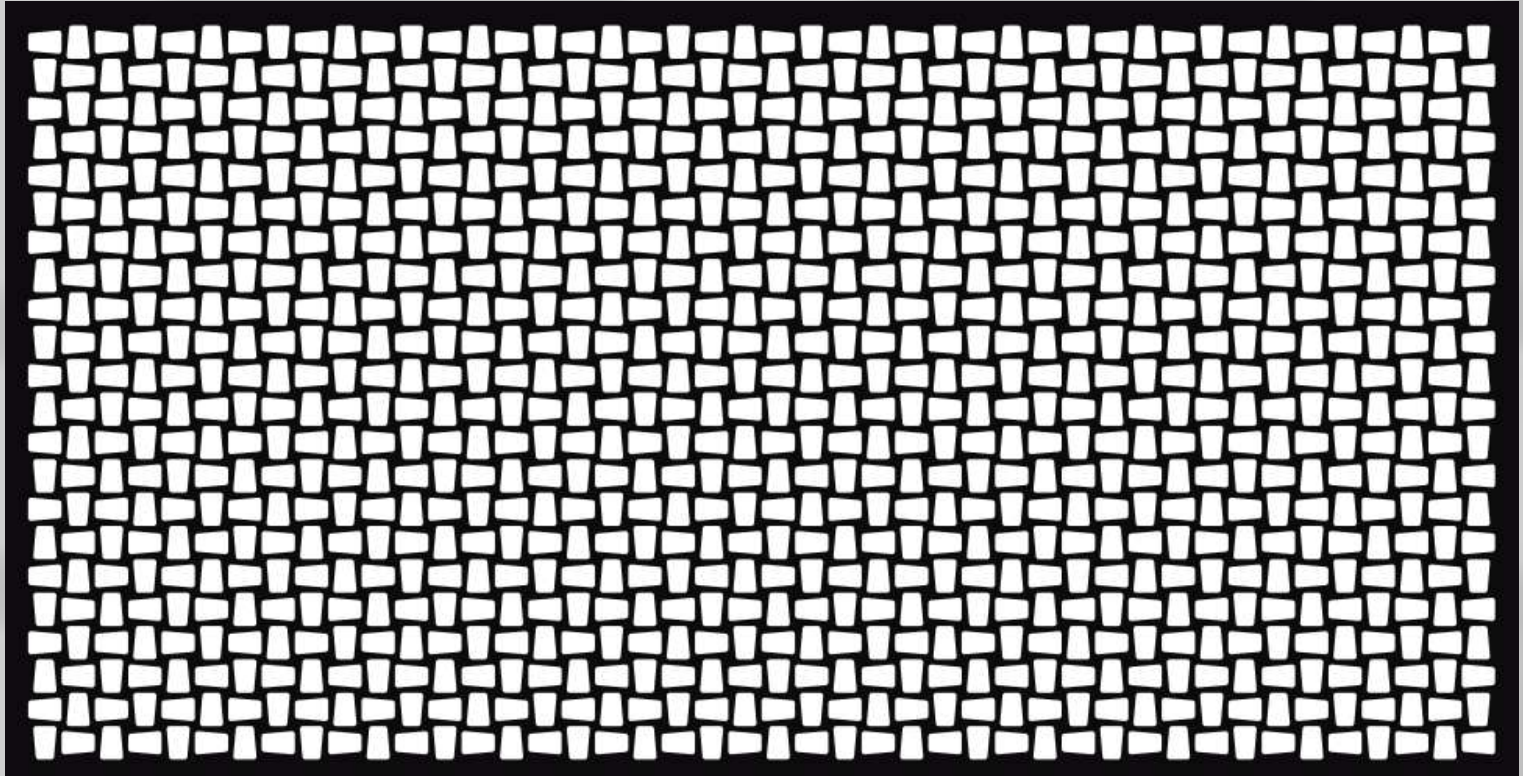
**Notes :**

Bordures et zones perforées adaptables / Variable cut zones are available

Format adaptable selon besoin / Pattern layout adaptable to suit project requirement

Si continuité des motifs, précisez le calepinage verticalement et horizontalement,  
adaptation possible des formats pour cohérence visuelle

## RYTHMIC TRESLE™



**Format représenté :** 2000 mm x 1000 mm

**Pourcentage de vide / open area :** 60 % en moyenne / *average*

**Matière (épaisseur maxi) / Maximum thickness raw material :**

- Acier : 3 mm / *Mild steel*
- Acier galva : 3 mm / *Pre-galvanized*
- Acier Inoxydable : 2 mm / *Stainless steel*
- Aluminium : 3 mm / *Aluminium*

**Largeur courante ( en développé à plat ) :** 1500 mm / *Maximum length*

**Longueur courante ( en développé à plat ) :** 3000 mm / *Maximum length*

Sur demande :

- formats maxi jusqu'à 4000mm x 1500mm (en développé à plat)

**Poids (kg/m<sup>2</sup> par mm d'épaisseur) / Weight (kg/m<sup>2</sup> per thickness mm) :**

- Acier / Acier galva / Acier Inoxydable : 3.2 kg/m<sup>2</sup>/mm (*mild steel / pre-galvanized / stainless steel*)
- Aluminium : 1.1 kg/m<sup>2</sup>/mm (*Aluminium*)

### Notes :

Perforation trapézoïdale / Trapezoidale perforation : 45x32x24 mm

Bordures et zones perforées adaptables / Variable cut zones are available

Format adaptable selon besoin / Pattern layout adaptable to suit project requirement

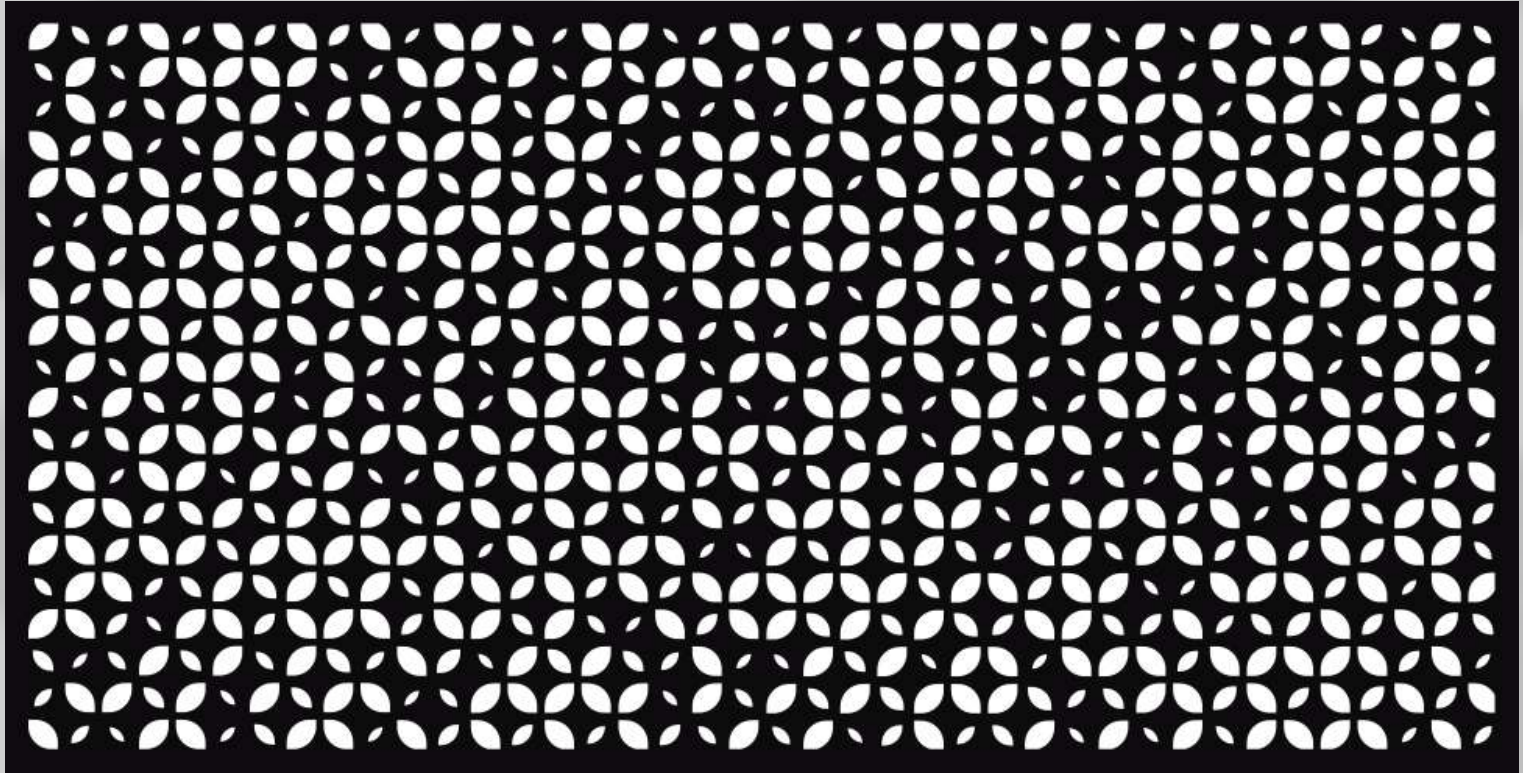
Si continuité des motifs, précisez le calepinage verticalement et horizontalement,  
adaptation possible des formats pour cohérence visuelle

### Finitions possibles :

- Pliages
- Grugeages
- Trous de fixation
- Thermolaquage



## RYTHMIC TRIFOLIUM™



**Format représenté :** 2000 mm x 1000 mm

**Pourcentage de vide / open area :** 34 % en moyenne / average

**Matière (épaisseur maxi) / Maximum thickness raw material :**

- Acier : 4 mm / *Mild steel*
- Acier galva : 4 mm / *Pre-galvanized*
- Acier Inoxydable : 2 mm / *Stainless steel*
- Aluminium : 3 mm / *Aluminium*

**Finitions possibles :**

- Pliages
- Grugeages
- Trous de fixation
- Thermolaquage

**Largeur maxi ( en développé à plat) :** 1500 mm / *Maximum length*

**Longueur maxi ( en développé à plat) :** 3000 mm / *Maximum length*

**Poids (kg/m<sup>2</sup> par mm d'épaisseur) / Weight (kg/m<sup>2</sup> per thickness mm) :**

- Acier / Acier galva / Acier Inoxydable : 5.3 kg/m<sup>2</sup>/mm (*mild steel / pre-galvanized / stainless steel*)
- Aluminium : 1.8 kg/m<sup>2</sup>/mm (*Aluminium*)

**Notes :**

Perforation ovale

Bordures et zones perforées adaptables / Variable cut zones are available

Format adaptable selon besoin / Pattern layout adaptable to suit project requirement

Si continuité des motifs, précisez le calepinage verticalement et horizontalement,  
adaptation possible des formats pour cohérence visuelle